

. P O R T F O L I O .

**IDIOME**

**architecture**



*L'architecture est une aventure des sens. Elle combine des éléments visuels, tactiles, olfactifs, auditifs dans le but de créer des espaces qui sont à la fois fonctionnels, sensibles, poétiques et esthétiques.*

*Tantôt historien, topographe, urbaniste, paysagiste, sculpteur, pédagogue, sociologue, l'architecte doit faire preuve d'une grande résilience.*

*Il s'efforce de contextualiser son travail en posant une empreinte maîtrisée sur les paysages dans lesquels il intervient.*

*L'architecture émerge alors de l'authenticité du lieu. Elle se modèle des grandes lignes de l'échelle urbaine jusqu'au plus petit détail constructif.*

*Elle est le produit de l'histoire et de la culture d'une région, en reflète les valeurs, les croyances et les défis de la société qui l'a créée.*

*L'atelier s'appuie sur un travail collaboratif. L'humain est mis au cœur de la démarche. Dans une dynamique de partages et d'échanges continus, l'atelier cherche à mettre en avant les compétences techniques et créatives de chacun comme stratégie de conception. Ainsi, le projet architectural s'érige en une réponse possible, fait de compromission d'idées, d'échanges, de partages et de technicités maîtrisées.*

*La réflexion environnementale fait partie intégrante de nos projets, dès les premières esquisses. En inscrivant notre démarche dans le temps et à l'échelle du territoire, nous proposons des ensembles agréables, pérennes, responsables, participatifs et économes à vivre.*

*Notre approche vise à créer des espaces et des lieux qui sont à la fois fonctionnels, esthétiques et économiques par l'utilisation de matériaux simples, locaux, durables, biosourcés et géosourcés ainsi que sur la conception de plans qui maximisent l'efficacité et la fonctionnalité.*

*En s'inscrivant dans un contexte, le bâtiment frugal reconnaît les cultures, les lieux, y puise son inspiration. L'usage partagé prendra le pas sur la possession, la mutualisation sur la privatisation, la sobriété sur le gaspillage. Il sera généreux envers son territoire et attentif à ses habitants. Par son programme et ses choix constructifs, il favorisera tout ce qui allège son empreinte écologique et tout ce qui le rend équitable et agréable à vivre.*

*C'est autour d'une vision partagée de la ville et du projet que nous travaillons avec les différents acteurs (politiques, promoteurs, bureaux d'études, paysagistes et urbanistes) pour développer des opérations collaboratives tournées vers les usages et les usagers.*

Olivier Marzouvanlian, Gérant ■

*«La réussite appartient à tout le monde. C'est au travail d'équipe qu'en revient le mérite.»*

■  
*Franck Piccard*

**L'ATELIER ■**



**Olivier MARZOUVANLIAN**

■  
Gérant  
Architecte D.P.L.G

Diplômé de l'ENSA Versailles en 1996, son parcours est jalonné d'expériences longues dans des agences parisiennes comme les studios JJ.ORY ou MP&A en direction de projets.

Observateur, passionné de technique, de paysage et d'échanges, il aime à rechercher dans chaque conception les équilibres pour marier l'Architecture aux usages, affectionne la simplicité des lignes et l'utilisation de matériaux pérennes, travaille les formes et les détails en relation avec la maîtrise des coûts et les objectifs environnementaux.

Ces exigences sont aussi héritées de son parcours en direction de travaux puis sur les chantiers en équipes pluridisciplinaires.

Elles lui ont permis d'acquérir un sens critique dans les techniques de mises en œuvres et une bonne connaissance des matérialités pour toujours essayer de transmettre au projet une cohérence d'ensemble avec un fil conducteur identifiable dans les différentes échelles urbaines, fonctionnelles et architecturales du projet.



**Laetitia TOSI**

■  
Responsable de projets  
Collaboratrice d'architectes

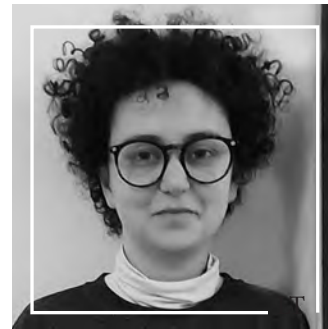
D'une formation initiale de dessinatrice, son parcours est jalonné d'expériences longues dans plusieurs agences comme MP&A.

Elle a développé tout au long de son parcours professionnel une approche très pragmatique et rationnelle des projets et a acquis un solide bagage de près de vingt ans d'expérience dans les opérations de logements notamment.

Sarigueur, son professionnalisme, son enthousiasme et son sens du partage l'ont amené très naturellement à devenir un point d'ancrage important dans la vie des opérations et un atout dans la confiance accordée par les clients.

Créative et emprunte d'un bon sens fonctionnel et technique, elle est naturellement devenue une responsable de projets aguerrie depuis plusieurs années.

Elle rejoint Idiome Architecture en 2021 pour poursuivre une aventure collaborative née il y a plus de 10 ans maintenant.



**Lamia TRIKI**

■  
Assistante de projets  
D.E en architecture

Lamia est une jeune diplômée en Architecture.

Sa rigueur, son professionnalisme sont autant d'atouts à mettre au service du projet et du travail collaboratif.

De nature curieuse et enthousiaste, elle participe au développement de l'atelier en support des phases de projets où elle apprend et développe ses compétences.

Elle rejoint avec enthousiasme Idiome Architecture en 2023 pour prendre part à cette nouvelle aventure.



S.A.R.L à associé unique d'architecture  
Au capital de 10 000 €

Société inscrite au tableau de l'ordre  
Des architectes d'île de France N° S21610

Siège social : 44 avenue Gavignot  
95230 Soisy sous Montmorency

Lieu d'activité : 57 rue de Lancry  
75010 Paris

Tél : 01 82 41 08 06  
Portable : 06 83 79 42 92  
contact@idiome-architecture.fr  
www.idiome-architecture.fr

N° SIRET :  
APE : 7111Z

#### MOYENS & EQUIPEMENT

- 3 postes PC fixe sous Windows 11 Pro  
(processeur intel core i7)  
connectés par réseau intranet à 1Gbps

- 2 PC portable

- 1 IPAD

- 1 serveur  
Synology NAS - DAT 16 T Go

- 1 photocopieur/scanner numérique  
réseau A4/A3 N&B

- 1 traceur couleur A0  
Canon IPF 755

- 1 imprimante couleur A3  
HP 1770cp

- 1 imprimante N&B laser A4

- 1 imprimante laser couleur A4

- 2 scanners A4 Epson 2450 photo

- Logiciels :  
Suite Adobe 2025, suite Office,  
Revit 2026, Autocad ADT 2026,  
Microsoft pack Office - Teams -  
Sketchup Pro

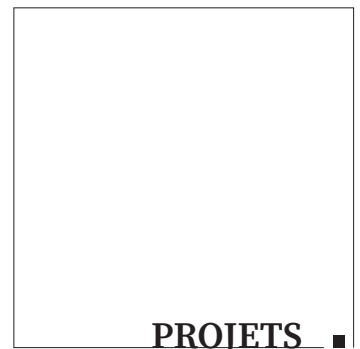
#### GESTION DE PROJETS :

Toutes phases de projets

BIM - Revit - 2026



# LOGEMENT





**L'ISLE ADAM - 95**

*LOGEMENTS*

Maître d'Ouvrage

BOUYGUES IMMOBILIER

Programme • 65 logements

Surface totale • 4 581 m<sup>2</sup>

Coût travaux • 7 200 000 euros

Certification • BiodiverCity® /

NF Habitat / NF Habitat HQE

Phases • APS-PC-DCE-MARCHE

SUIVI ARCHITECTURAL

Idiome architecture



**LISLE ADAM - 95**  
LOGEMENTS

Maitre d'Ouvrage : BOUYGUES IMMOBILIERS  
Programme : 65 logements • Surface totale : 4 581 m<sup>2</sup>

Phases : APS - PC - DCE - MARCHE - SUIVI ARCHITECTURAL • Idiome architecture





L'ISLE ADAM - 95  
LOGEMENTS

Maitre d'Ouvrage : BOUYGUES IMMOBILIERS

Programme : 65 logements • Surface totale : 4 581 m<sup>2</sup>

Phases : APS - PC - DCE - MARCHE - SUIVI ARCHITECTURAL • Idiome architecture

N



**PUISEUX-PONTOISE - 95**

*LOGEMENTS*

Maitre d'Ouvrage  
NEXITY

Programme • 43 logements

Surface totale • 3 255 m<sup>2</sup>

Coût travaux • 4 112 400 euros

Certification • RE 2020 Seuil 2025

Phases • ESQ/APS/PC/DCE/MAR

Idiome architecture



**PUISEUX-PONTOISE - 95**  
LOGEMENTS

Maitre d'Ouvrage : NEXITY

Programme : 43 logements • Surface totale : 3 255 m<sup>2</sup>

Phases : ESQ/APS/PC/DCE/MARCHE • Certification RE 2020 Seuil 2025 • Idiome architecture

N





PUISEUX-PONTOISE - 95  
LOGEMENTS

Maitre d'Ouvrage : NEXITY

Programme : 43 logements • Surface totale : 3 255 m<sup>2</sup>

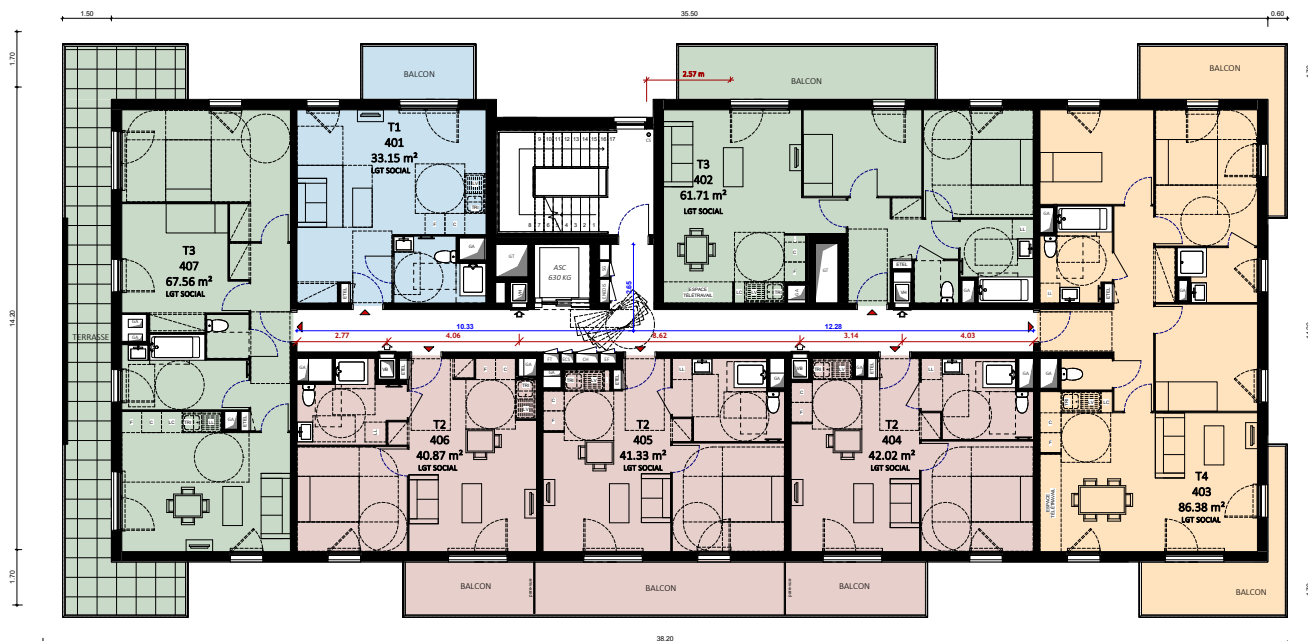
Phases : ESQ/APS/PC/DCE/MARCHE • Certification RE 2020 Seuil 2025 • Idiome architecture



**LIEUSANT - 77**

LOGEMENTS - BUREAUX - CRÈCHE  
LOCAL COMMUNAL

Maitre d'Ouvrage  
BOUYGUES IMMOBILIER  
Programme ■ 23 logements  
Crèche - Bureaux - Local communal  
Surface totale ■ 1 550 m<sup>2</sup>  
Certification ■ RE 2020  
Coût travaux ■ 3 000 000 euros  
Phases ■ ÉTUDES-PC-DCE-MARCHÉ  
Idiome architecture ■



**LIEUSAIN - 77**

LOGEMENTS - BUREAUX - CRÈCHE - LOCAL COMMUNAL

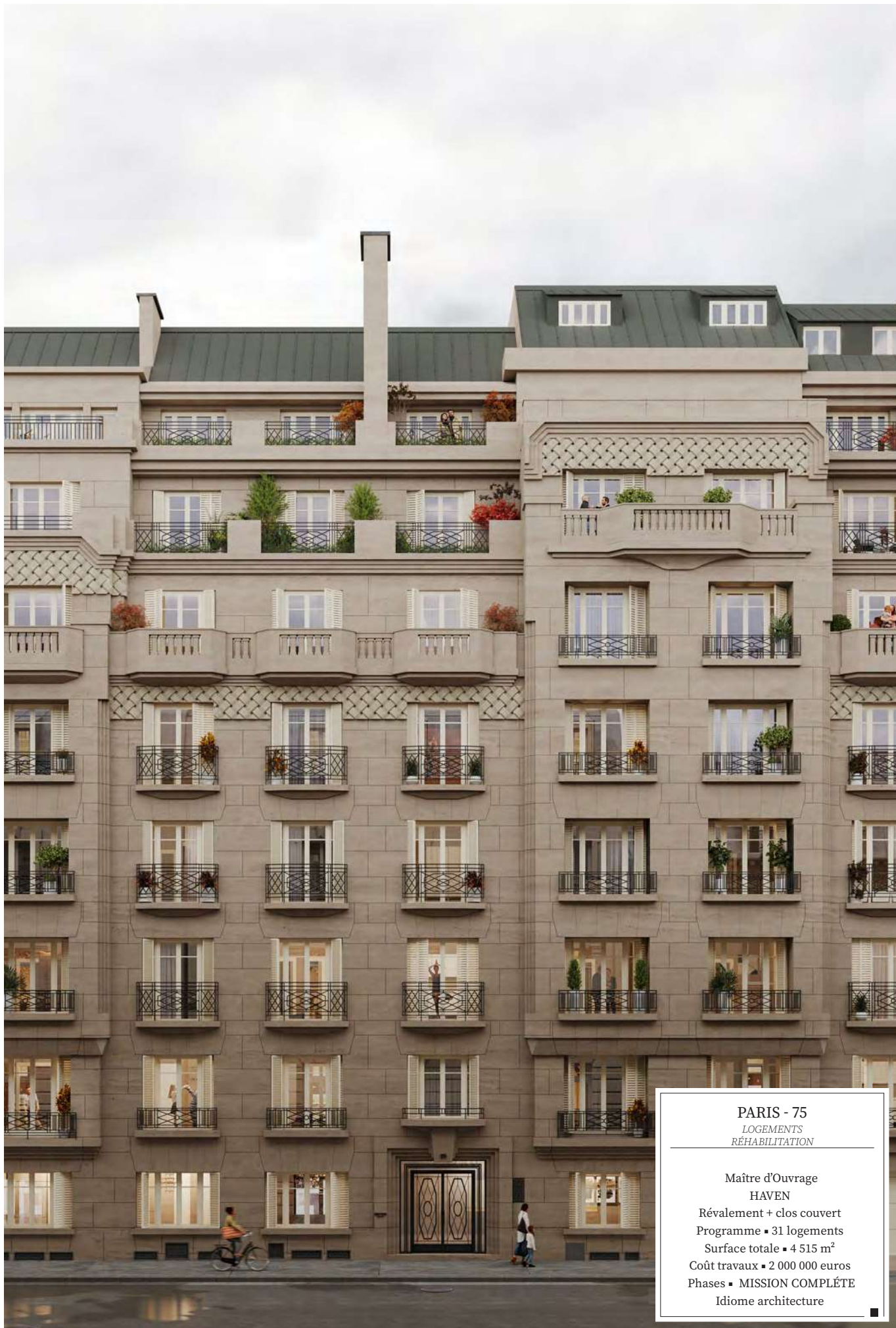
Maitre d'Ouvrage : Bouygues Immobilier

Programme : 23 logements + 2 Bureaux - 1 crèche - 1 local communal • Surface totale : 1 550 m<sup>2</sup>

Phases : ÉTUDES - PC - DCE - MARCHÉ • Certification : RE 2020 • Idiome architecture

N





**PARIS - 75**  
*LOGEMENTS  
RÉHABILITATION*

Maitre d'Ouvrage  
**HAVEN**

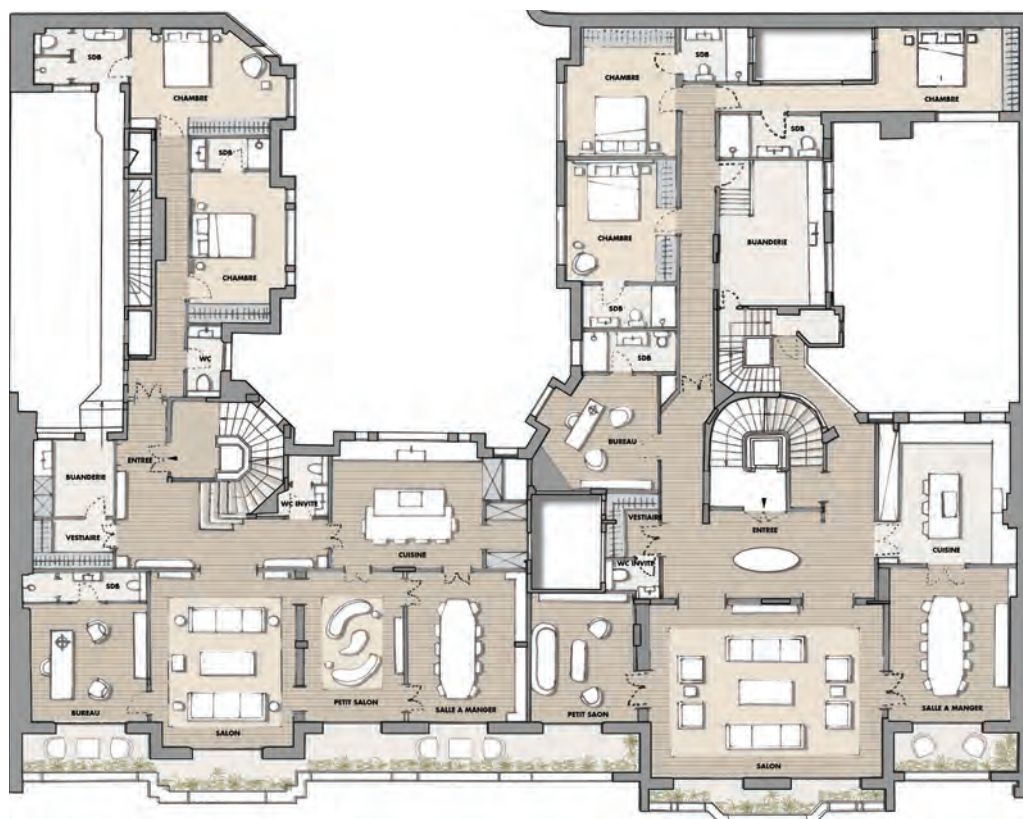
Révalement + clos couvert  
Programme • 31 logements

Surface totale • 4 515 m<sup>2</sup>

Coût travaux • 2 000 000 euros

Phases • MISSION COMPLÈTE

Idiome architecture



PARIS - 75  
LOGEMENTS

Maitre d'Ouvrage : HAVEN

Ravalement + clos couvert • Programme : 31 logements • Surface totale : 4 550 m<sup>2</sup>

Phases : MISSION COMPLETE - TRAVAUX EN COURS • Idiome architecture





**EPONE - 78**

LOGEMENTS - COMMERCES  
RÉHABILITATION

Maître d'Ouvrage ■ VILLE D'EPONE

Programme ■ 4 logements  
+ 2 commerces

Surface totale ■ 356 m<sup>2</sup>

Coût travaux ■ 780 000 euros

Certification ■ RT 2012

Phases ■ ESQ - APS - PC

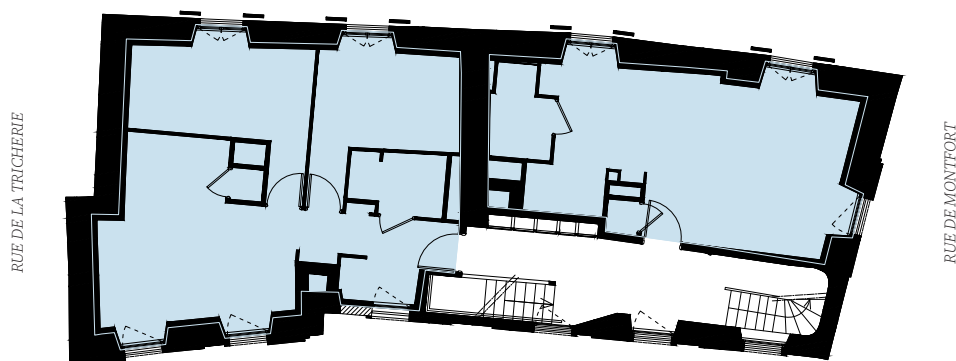
Idiome architecture



R+1 (PROJET)

LOGEMENTS

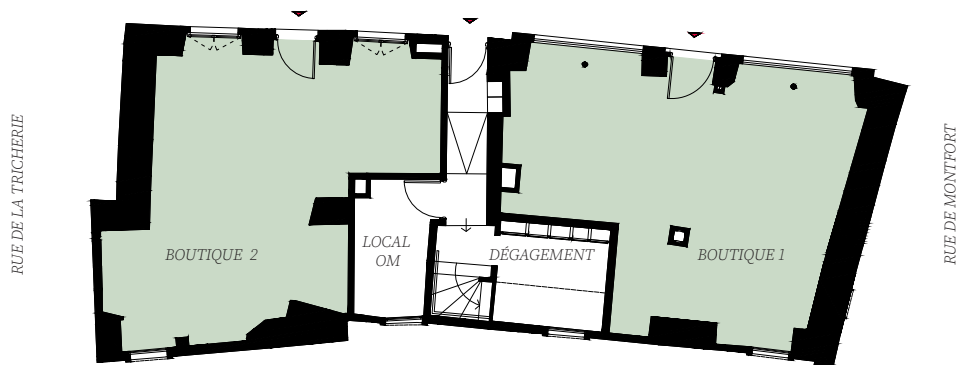
RUE CHARLES-DE-GAULES



REZ-DE-CHAUSSEE (PROJET)

COMMERCES

RUE CHARLES-DE-GAULES



**EPONE - 78**

LOGEMENTS - COMMERCES

Maître d'Ouvrage : Ville d'EPONE

Programme : 4 logements + 2 commerces • Certification RT 2012 • Surface totale : 356 m<sup>2</sup>

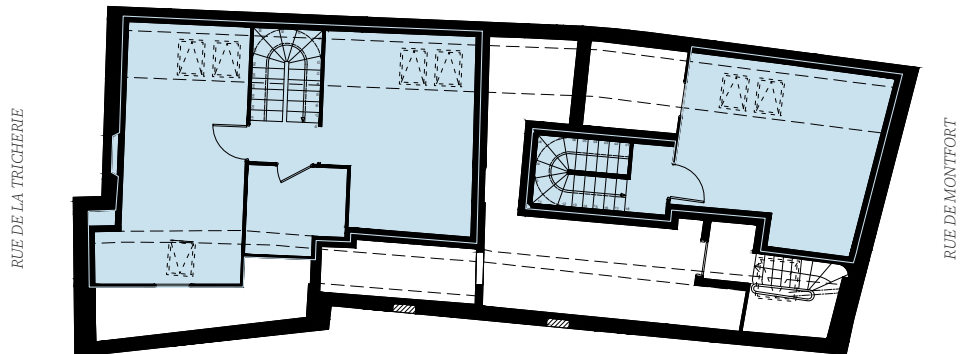
Phases : ESQ - APS - PC • Idiome architecture





COMBLES (PROJET)  
LOGEMENTS

RUE CHARLES-DE-GAULES

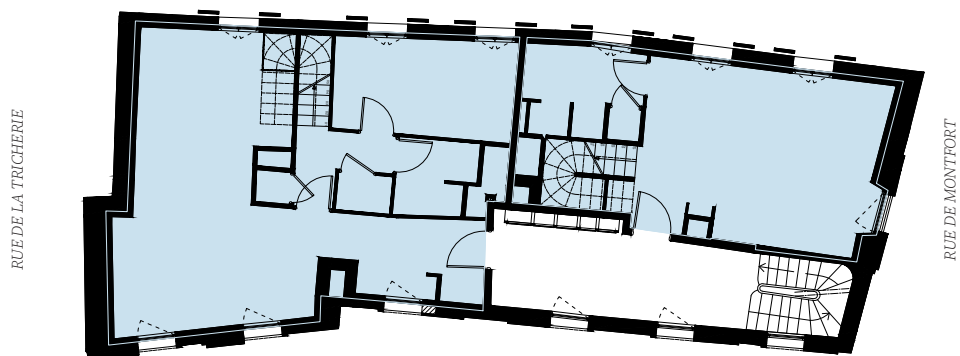


RUE DE LA TRICHERIE

RUE DE MONTFORT

R+2 (PROJET)  
LOGEMENTS

RUE CHARLES-DE-GAULES



RUE DE LA TRICHERIE

RUE DE MONTFORT

**EPONE - 78**

LOGEMENTS - COMMERCES

Maître d'Ouvrage : Ville d'EPONE

Programme : 4 logements + 2 commerces • Certification RT 2012 • Surface totale : 356 m<sup>2</sup>

Phases : ESQ - APS - PC • Idiome architecture





**COUTEVROULT - 77**  
*LOGEMENTS*

Maitre d'Ouvrage  
Immoblieu  
Programme •  
46 lgts et 2 commerce  
Surface totale • 3 500 m<sup>2</sup>  
Certification • RE 2020  
Phase • ESQ/APS/PC/DCE/MARCHÉ  
Coût travaux • 5 196 000 €  
Idiome architecture



COUTEVROULT - 77  
LOGEMENTS

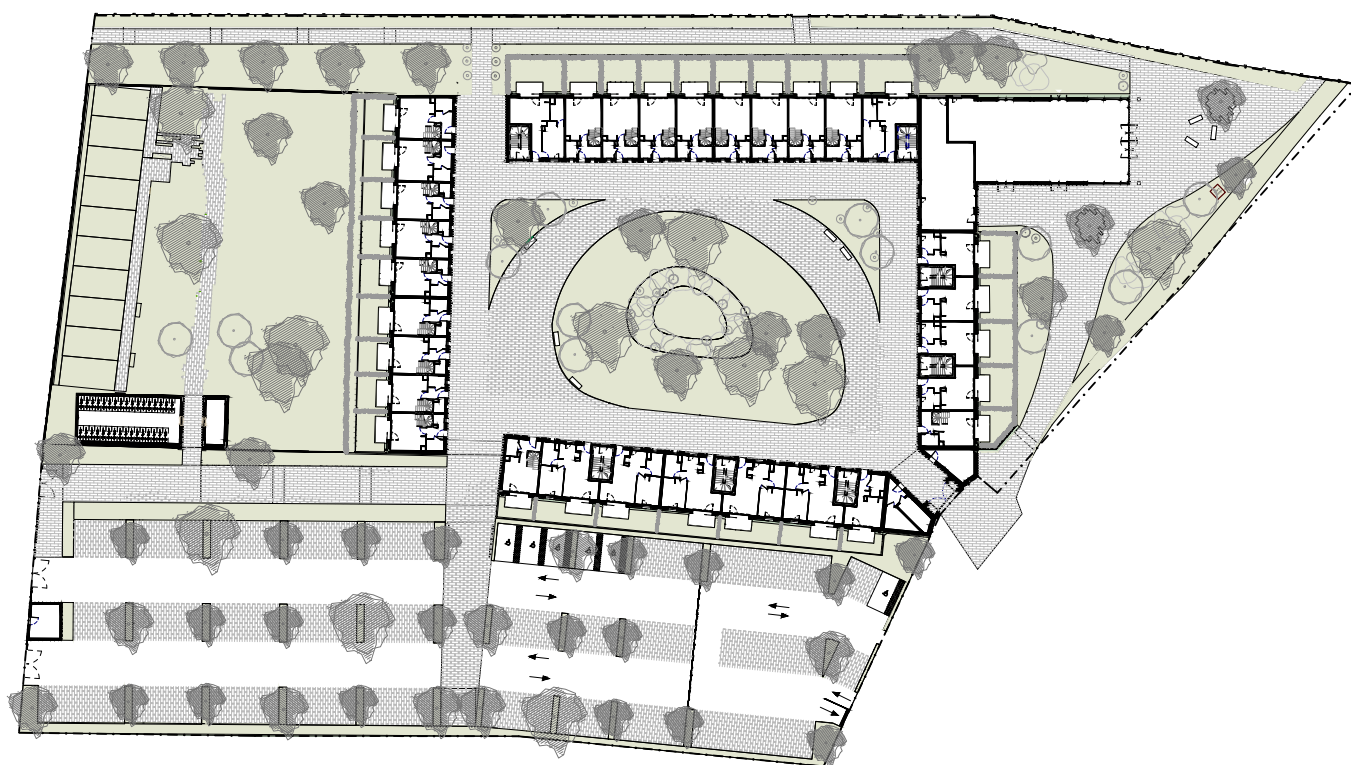
Maitre d'Ouvrage : Immo Bleu

Programme 46 logements + 2 commerce ■ Surface totale : 3 500 m<sup>2</sup> ■ Certification : RE 2022

Phase : ESQ/APS/PC/DCE/MARCHÉ ■ Idiome architecture

N





**COUDEVROULT - 77**  
LOGEMENTS

Maitre d'Ouvrage : Immo Bleu

Programme 46 logements + 2 commerce ■ Surface totale : 3 500 m<sup>2</sup> ■ Certification : RE 2022

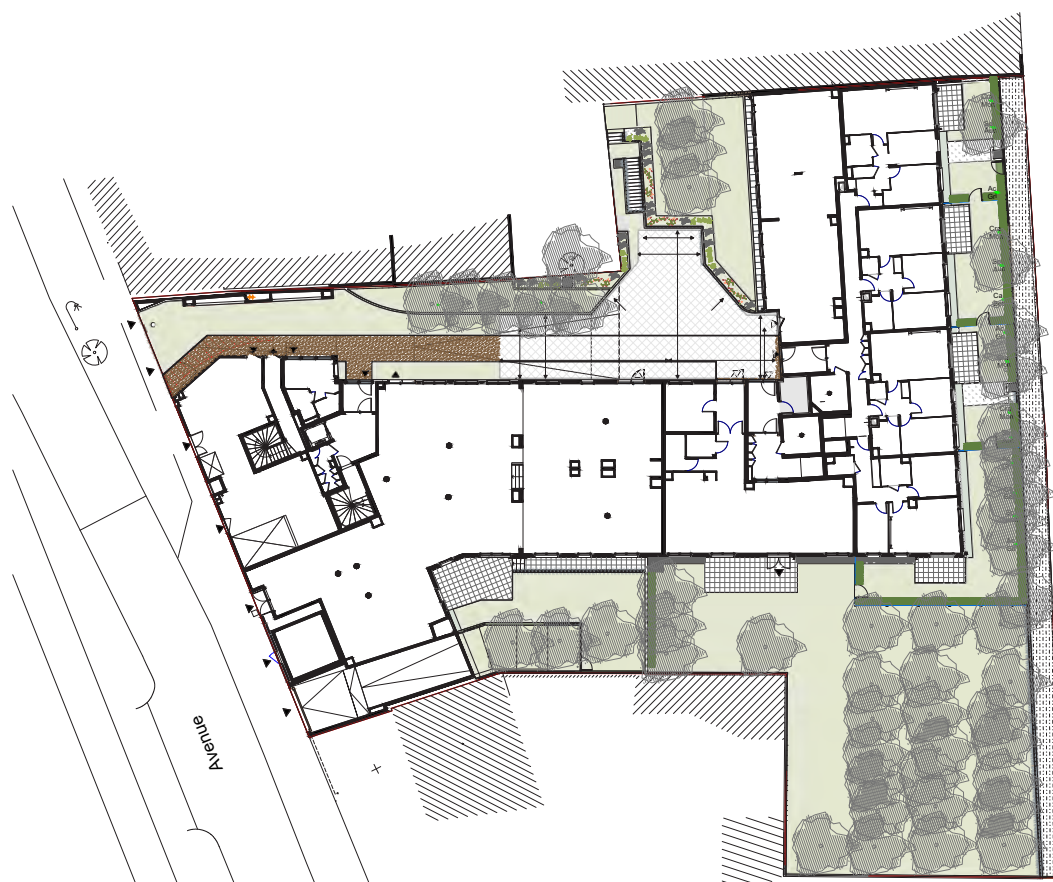
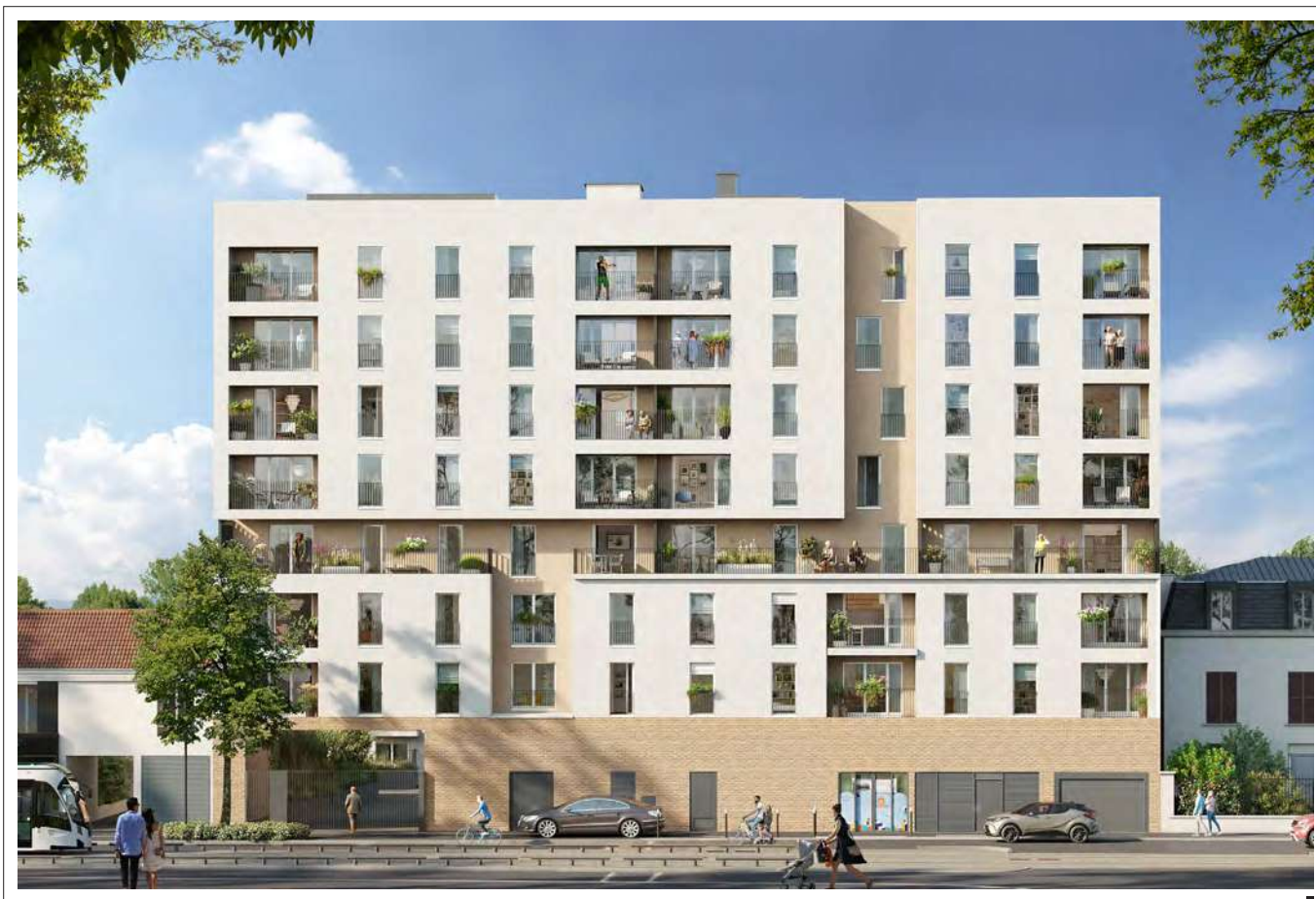
Phase : ESQ/APS/PC/DCE/MARCHE ■ Idiome architecture

N



**PIERREFITE-SUR-SEINE - 95**  
*LOGEMENTS*

Maitre d'Ouvrage • COFFIM  
DEMATHIEU BARD IMMOBLIER  
Programme • 123 logements  
2 ERP et un parking  
Surface totale • 6 648 m<sup>2</sup>  
Coût travaux • 10 500 000 euros  
Certifications  
NF HABITAT HQE+ et RE 2020  
Phases • PCM/DCE/MARCHE  
SUIVI ARCHITECTURAL  
Idiome architecture



PIERREFITTE-SUR-SEINE - 94  
LOGEMENTS

Maitre d'Ouvrage : Coffim et Demathieu Bard Immobilier  
Programme : 123 logements - ERP • Surface totale : 6 648 m<sup>2</sup>

Phases : PCM - DCE - MARCHÉ - SUIVI ARCHITECTURALE • Certification : RE 2020 • Idiome architecture

N





BOULOGNE - 92  
LOGEMENTS

Maitre d'Ouvrage  
Groupe GIBOIRE

Programme • 10 logements + 1 Maison

Surface totale • 1102 m<sup>2</sup>

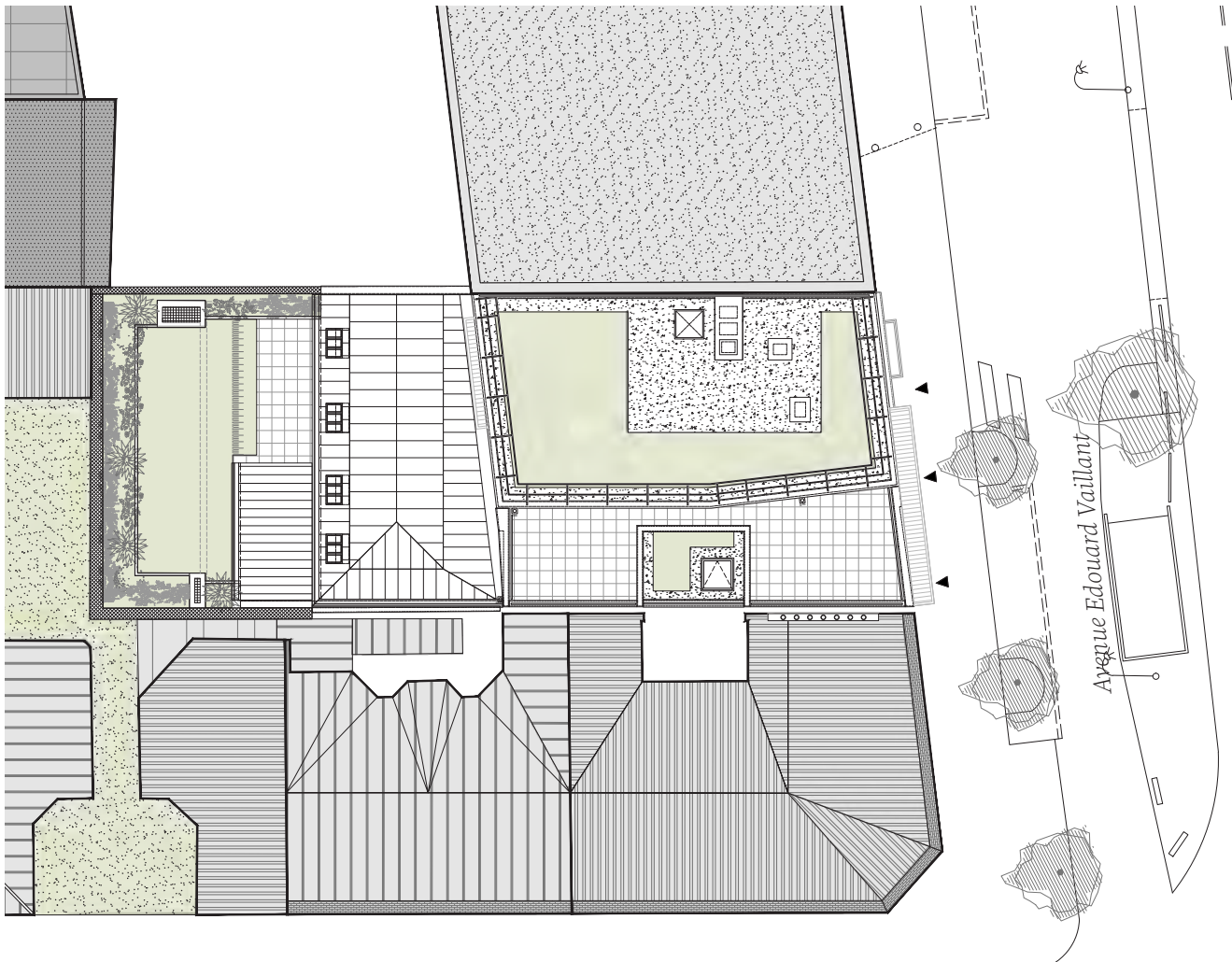
Coût travaux • 2 900 000 €

Certification • RT 2012

Phase • PCM/DCE/MAR/Suivi archi

Livré en 2024

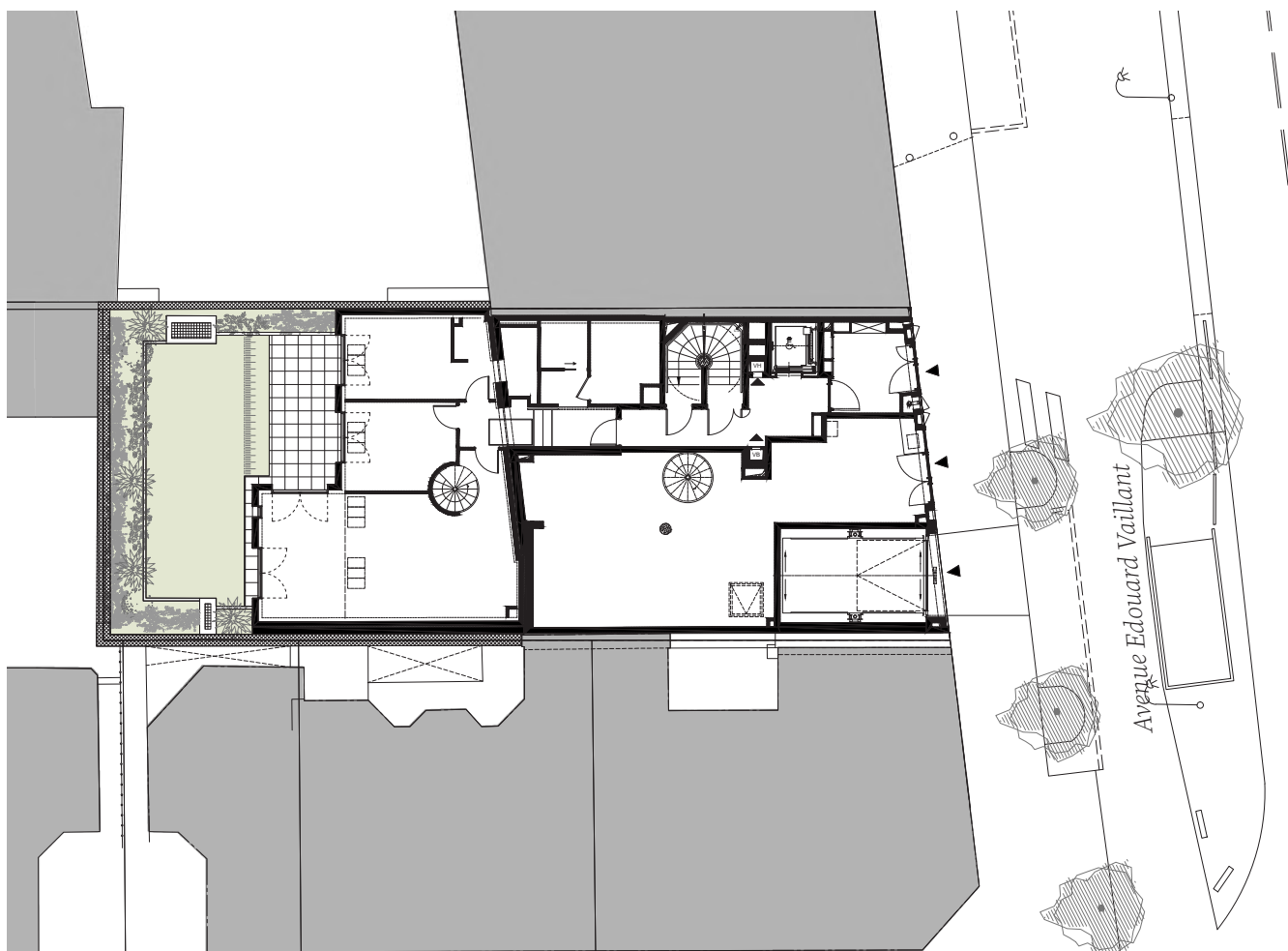
Idiome architecture



*Plan de masse*



BOULOGNE - 92 - LOGEMENTS - MOA : GROUPE GIBOIRE - 2021



*Plan de Rez-de-chaussée*

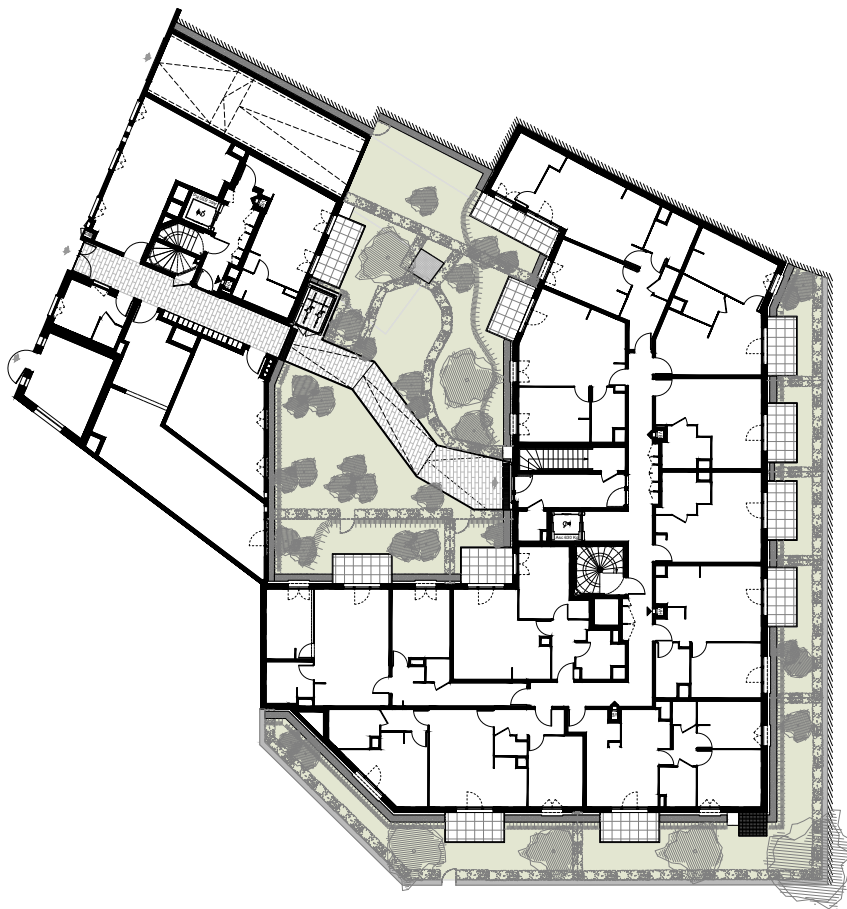


BOULOGNE - 92 - LOGEMENTS - MOA : GROUPE GIBOIRE - 2021



VILLENEUVE SAINT-GEORGES - 94  
LOGEMENTS

Maitre d'Ouvrage  
YUMAN IMMOBILIER  
BAILLEUR SEQUENS  
Programme • 76 logements  
Surface totale • 3 732 m<sup>2</sup>  
Coût travaux • 6 253 200 euros  
Certification • RE 2020  
Phases • PCM-DCE-MARCHE  
SUIVI ARCHITECTURAL  
Idiome architecture



VILLENEUVE SAINT-GEORGES - 94  
LOGEMENTS

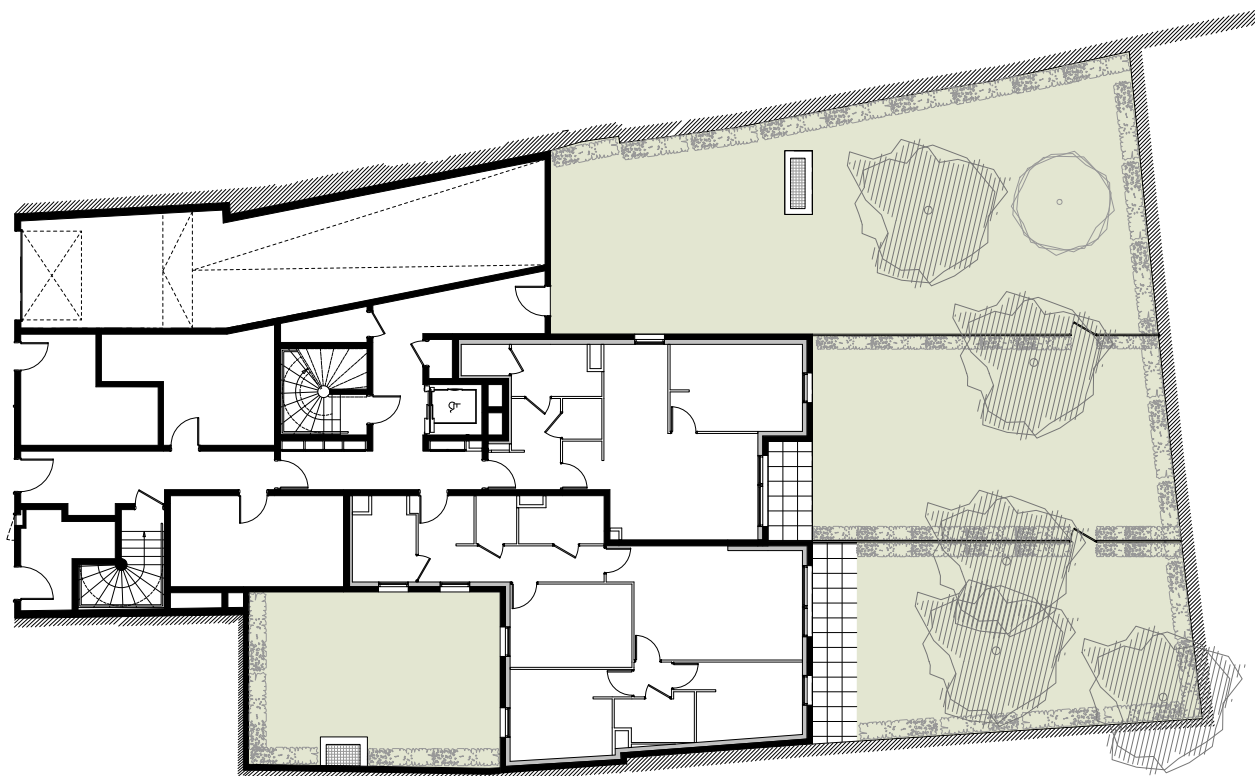
Maitre d'Ouvrage : YUMAN IMMOBILIER - BAILLEUR SEQUENS  
Programme : 76 logements • Surface totale : 3 732 m<sup>2</sup>

Phases : PCM-DCE-MARCHE-SUIVI ARCHITECTURAL. • Idiome architecture



**FRESNES - 94**  
LOGEMENTS

Maitre d'Ouvrage  
IMMOBLEU IMMOBILIER  
Programme • 20 logements  
Surface totale • 1 272 m<sup>2</sup>  
Coût travaux • 2 800 000 euros  
Certification • RE 2020  
Phases • ÉTUDES-PC-DCE-MARCHÉ  
Idiome architecture



**FRESNES - 94**  
LOGEMENTS

Maitre d'Ouvrage : Immo Promotion

Programme : 20 logements • Surface totale : 1 272 m<sup>2</sup>

Phases : ÉTUDES - PC - DCE - MARCHÉ • Certification : RE 2020 • Idiome architecture

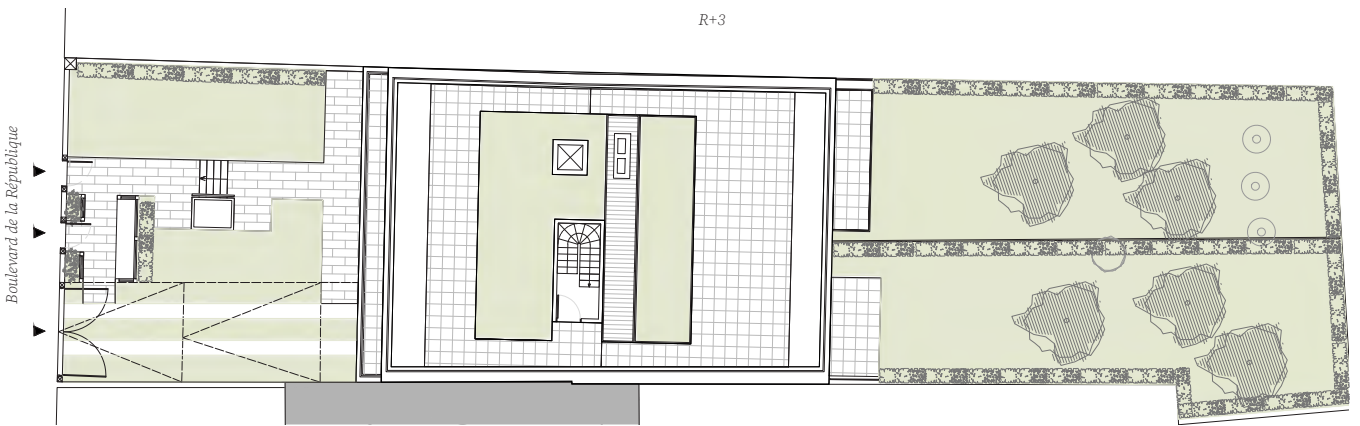


SAINT-CLOUD - 92  
LOGEMENTS

Maitre d'Ouvrage  
Cap Synthèse  
Programme • 09 logements  
Surface totale • 732 m<sup>2</sup>  
Coût travaux • 1 650 000 €  
Certification • RT 2012  
Phases • Études - PC  
Idiome architecture



*Plan de rez-de-chaussée*  
SAINT-CLOUD - 92 - LOGEMENTS - MOA : CAP SYNTHÈSE



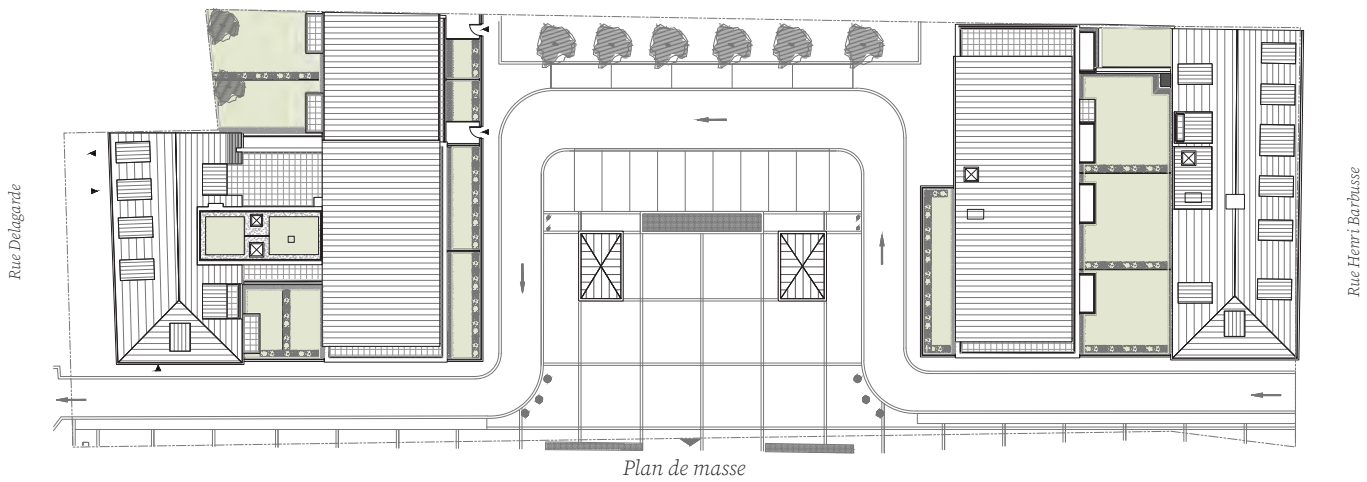
*Plan de masse*  
SAINT-CLOUD - 92 - LOGEMENTS - MOA : CAP SYNTHÈSE

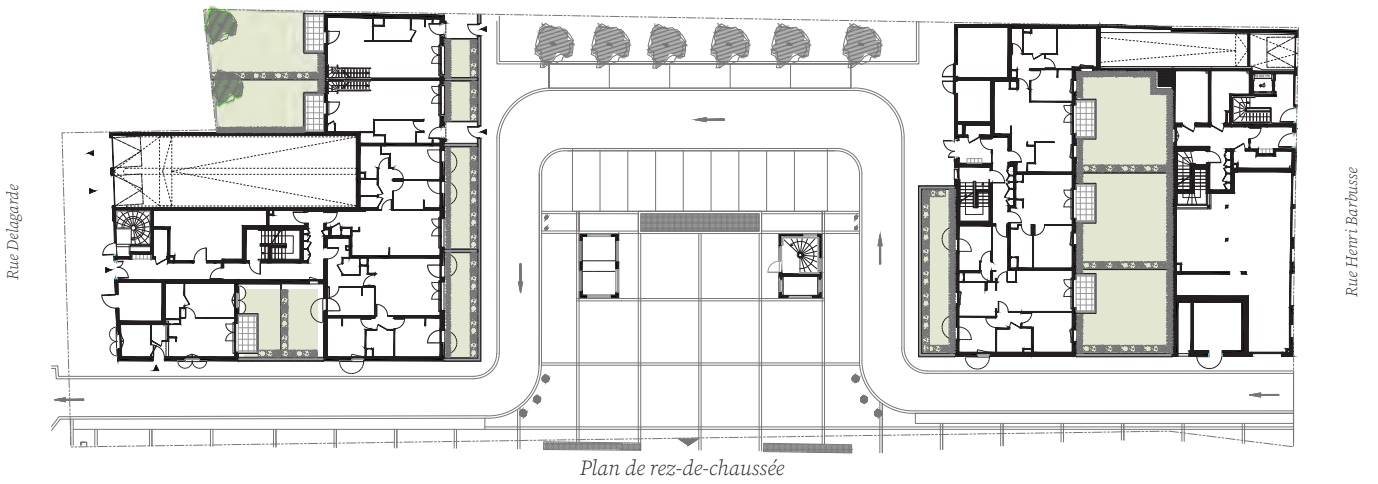


**MONTFERMEIL - 93**

*LOGEMENTS - COMMERCES*

Maitre d'Ouvrage  
Demathieu bard immobilier  
Programme ■ 43 lgts et commerce  
118 places parking public  
Surface totale ■ 732 m<sup>2</sup>  
Certification ■ RT 2012  
Phase ■ DCE - MARCHÉ  
Coût travaux ■ 6 500 000 €  
Livré en 2023  
Idiome architecture - DDA







**PARIS - 75**

*MAISON DES COLLABORATEURS*

Maitre d'Ouvrage

LE BON MARCHÉ

Réhabilitation / réaménagement

Programme ■ 1 Commerce, RH

2 plateaux de bureaux - réserves

Surface totale ■ 6 500 m<sup>2</sup>

Coût travaux ■ 15 000 000 euros

Phases ■ ESQ-APS-PC-DCE

Idiome architecture



- BUREAUX
- OPÉRATIONNEL
- LOGISTIQUE
- COMMUN
- COMMERCES



**PARIS - 75**

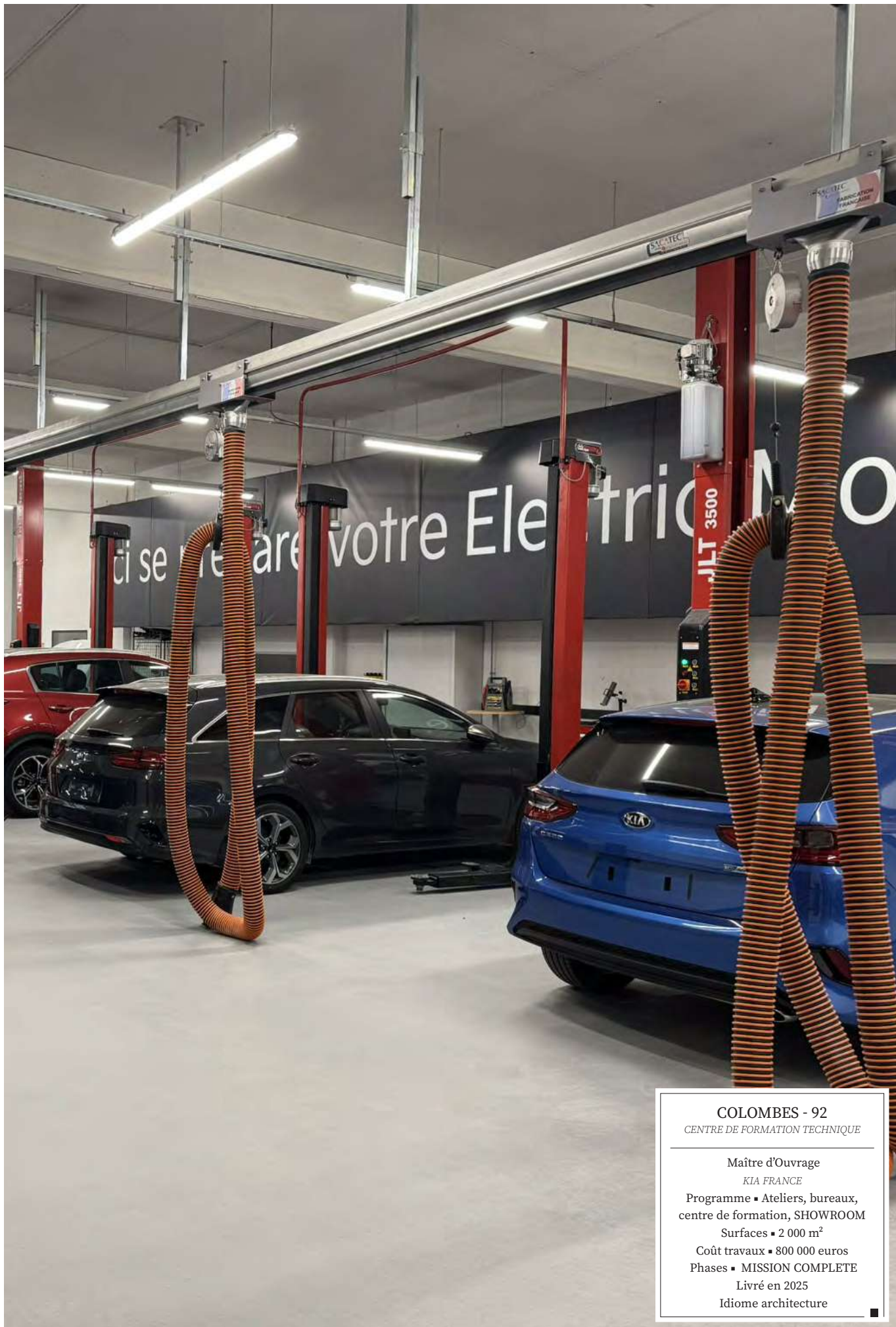
COMMERCE - PLATEAUX DE BUREAUX - RÉSERVES

Maitre d'Ouvrage : Le bon marché

Programme : 1 commerce, deux plateaux de bureaux, vestiaires, sanitaires et réserves • Surface totale : 6 500 m<sup>2</sup>

Phases : ESQ - APS - PC - DCE - **TRAVAUX EN COURS** • Idiome architecture





## COLOMBES - 92

CENTRE DE FORMATION TECHNIQUE

Maitre d'Ouvrage

KIA FRANCE

Programme ■ Ateliers, bureaux,  
centre de formation, SHOWROOM

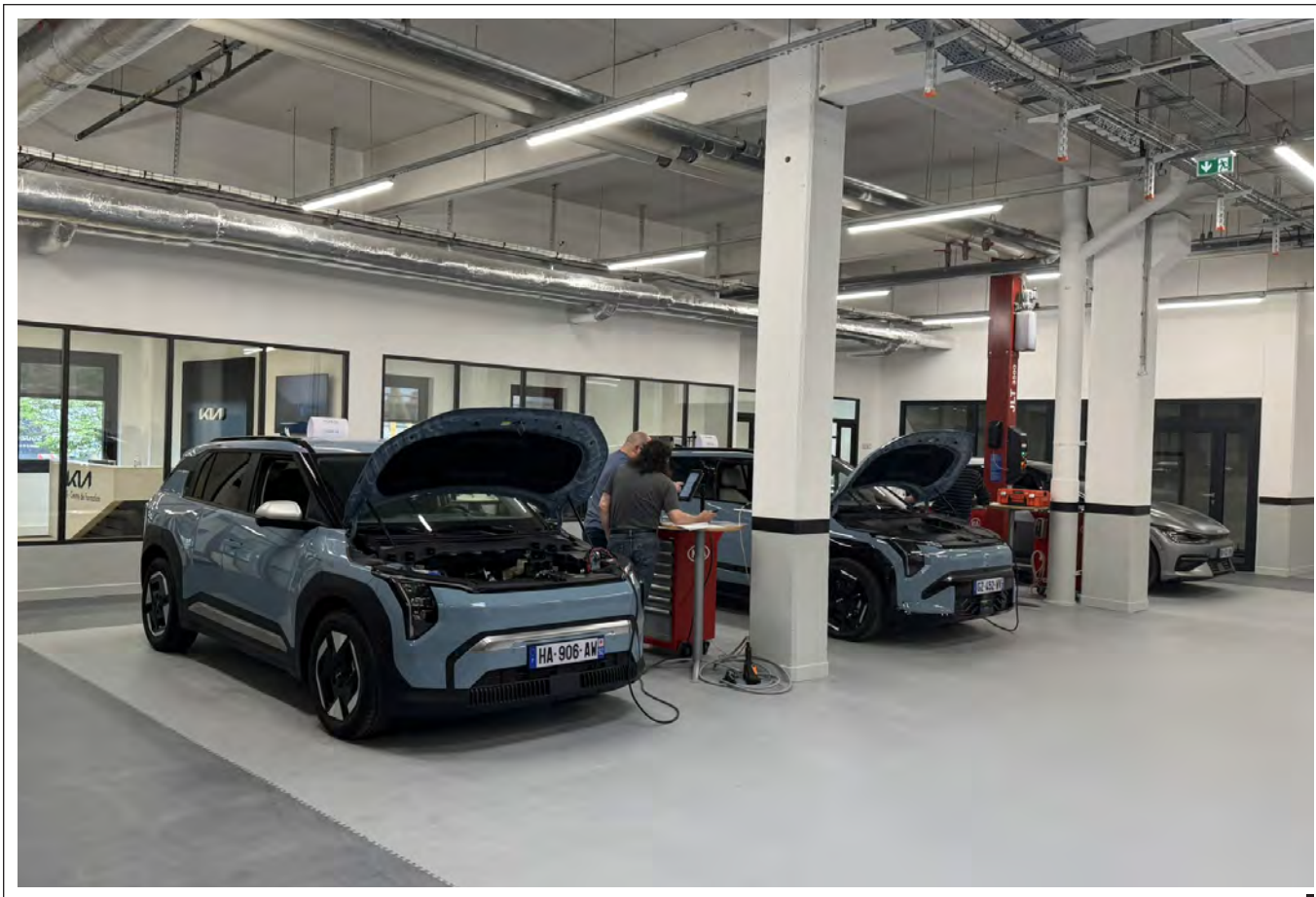
Surfaces ■ 2 000 m<sup>2</sup>

Coût travaux ■ 800 000 euros

Phases ■ MISSION COMPLETE

Livré en 2025

Idiome architecture



COLOMBES - 92

ATELIERS, CENTRE DE FORMATION, BUREAUX

Maitre d'Ouvrage : KIA FRANCE

Programme : Ateliers, centre de formation, bureaux • Surface totale : 2 000 m<sup>2</sup>

Phases : MISSION COMPLETE • LIVRE EN 2025 • Idiome architecture





COLOMBES - 92

ATELIERS, CENTRE DE FORMATION, BUREAUX

Maitre d'Ouvrage : KIA FRANCE

Programme : Ateliers, centre de formation, bureaux • Surface totale : 2 000 m<sup>2</sup>

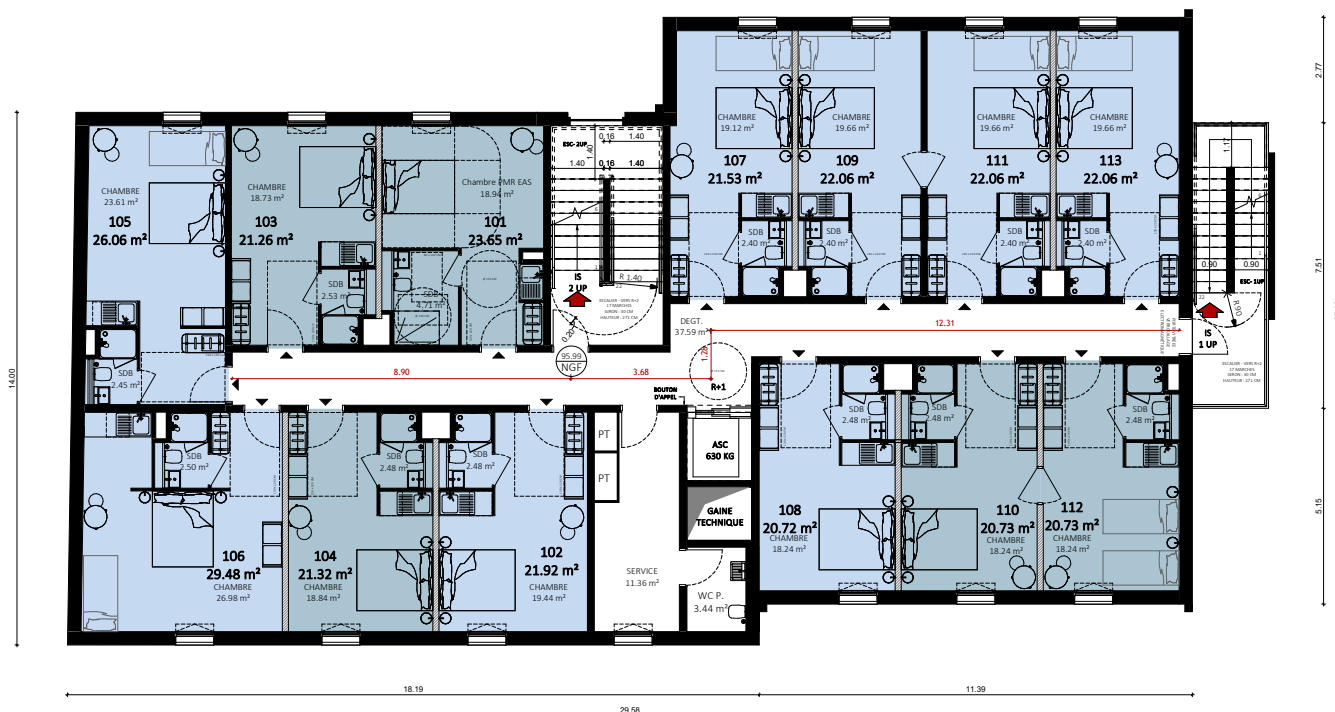
Phases : MISSION COMPLETE • LIVRÉ EN 2025 • Idiome architecture





**MONTLHERY - 91**  
*HÔTEL*

Maitre d'Ouvrage  
DEMATHIEU ET BARD IMMOBILIER  
Programme ■ 32 chambres  
Surface totale ■ 1 113 m<sup>2</sup>  
Coût travaux ■ 2 800 000 euros  
Phases ■ ÉTUDES-PC-DCE-MARCHÉ  
Idiome architecture



**MONTLHERY - 91**  
HÔTEL

Maitre d'Ouvrage : DEMATHIEU & BARD IMMOBILIER  
Programme : 32 Chambres • Surface totale : 1 113 m<sup>2</sup>

Phases : ÉTUDES - PC - DCE - MARCHÉ - SUIVI ARCHITECTURAL • Idiome architecture





LIDL - SIMI PARIS 2020

STAND AU SALON

Maître d'Ouvrage  
LIDL

Programme ■ Stand - Simi 2022

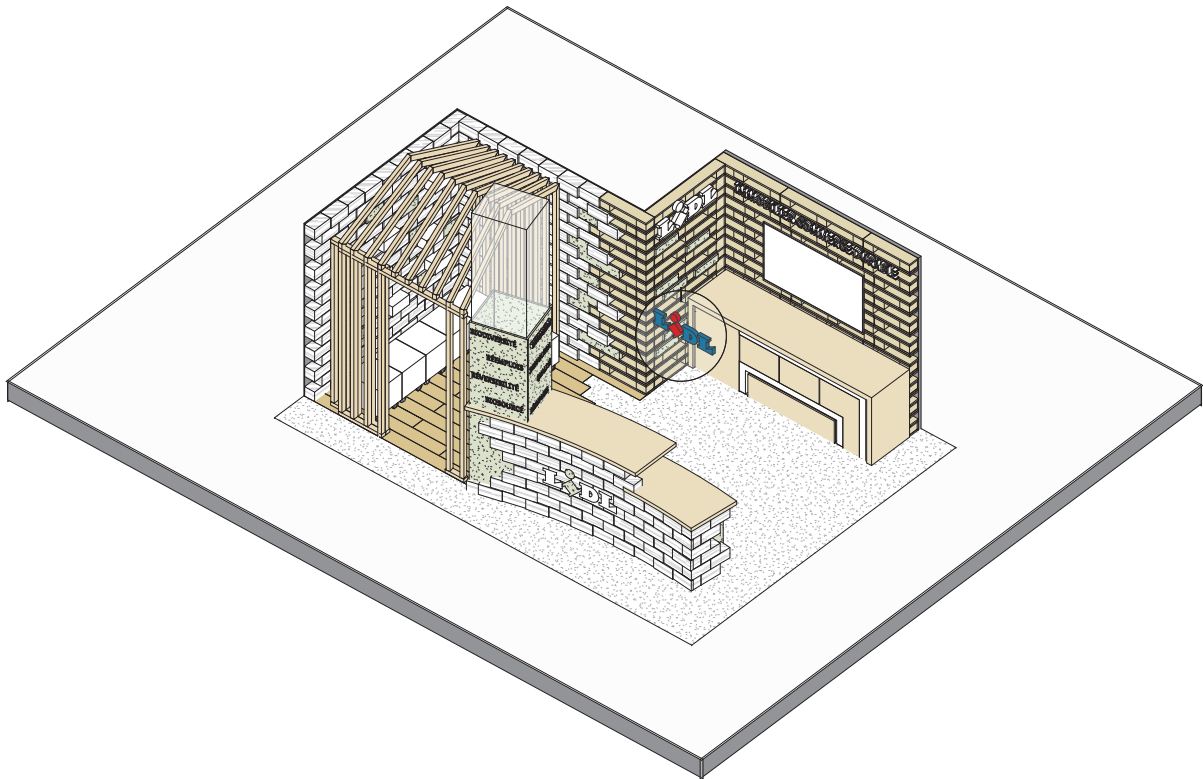
Matériaux en réemploi

Surface totale ■ 25 m<sup>2</sup>

Phases ■ Conception

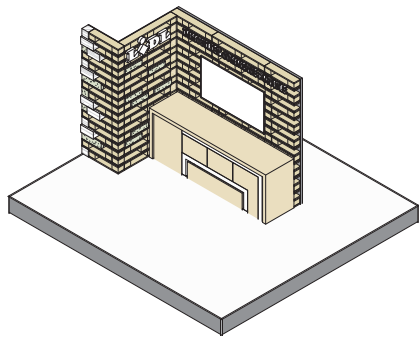
Coût travaux ■ 50 000 €

Idiome architecture

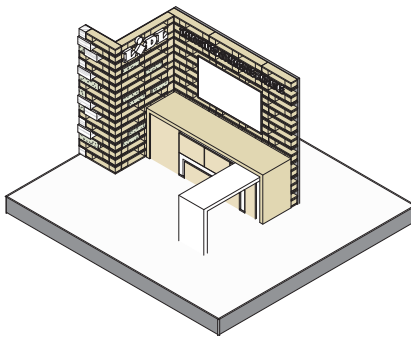


*Axonométrie générale*

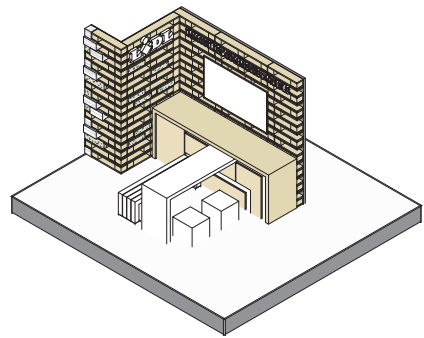
LIDL - SIMI - STAND POUR LE SIMI - MOA : LIDL - 2022



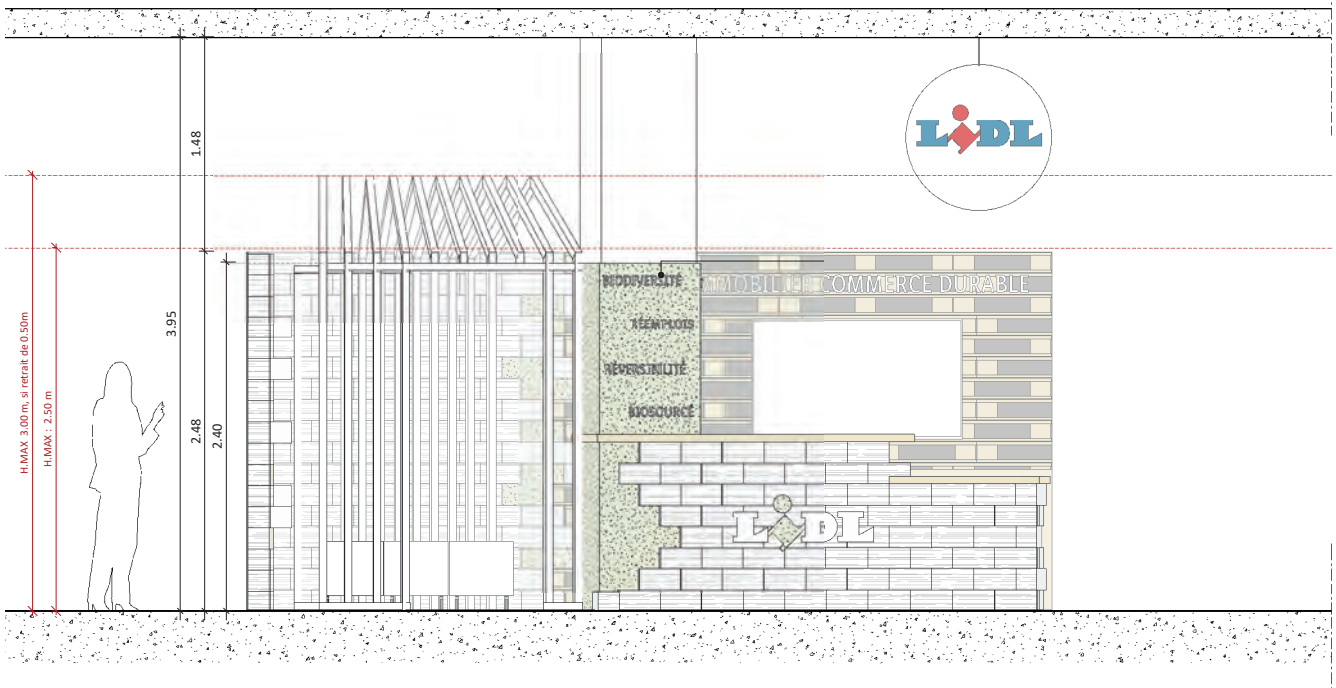
Version  
exposition



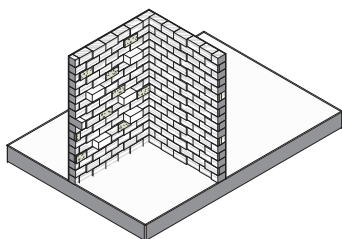
Version  
réception



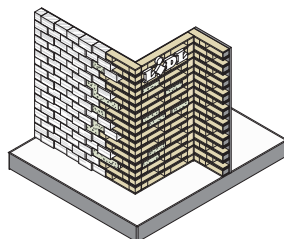
Version  
restauration



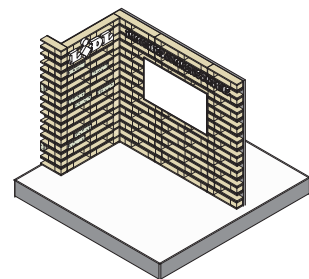
Élévation



PAROI DE PRÉSENTATION  
Briques de cartons et mousses végétales



PAROI D'ACCROCHE  
Briques de cartons // Mousses végétales // Palettes de bois



PAROI DE PRÉSENTATION // D'ACCROCHE  
Palettes de bois

*"Construire, c'est collaborer avec  
la terre. C'est mettre une marque  
humaine sur un paysage qui en  
sera modifié à jamais."*

■  
*Marguerite Yourcenar*



**PIERRELAYE - 95**  
LOGEMENTS

*Maître d'Ouvrage : Bouygues Immobilier*  
*Programme : 97 logements et ERP • Surface totale : 6 490m<sup>2</sup>*  
 ■ Phase : Études ■ Idiome architecture



L'ISLE ADAM - 95  
LOGEMENTS

Maitre d'Ouvrage : Bouygues Immobilier

Programme : 12 logements sociaux, 25 logements en coliving séniors et parking ■ Surface totale : 2 516 m<sup>2</sup> ■

Phase : Etudes ■ Idiome architecture



## SEUGY - 95

LOGEMENTS COLLECTIFS ET INDIVIDUELS

Maitre d'Ouvrage : Bouygues Immobilier

Programme Logements • Surface totale : 2524 m<sup>2</sup> • Certification : RE 2020

Phase : Etudes • Idiome architecture



SAVIGNY-LE-TEMPLE - 77  
LOGEMENTS

Maitre d'Ouvrage : Vinci Immobilier

Programme : 70 logements, activités et parking ■ Surface totale : 4 542 m<sup>2</sup> ■

Phase : Études ■ Idiome architecture

*"Connaître le chemin ne dispense  
pas du parcours."*

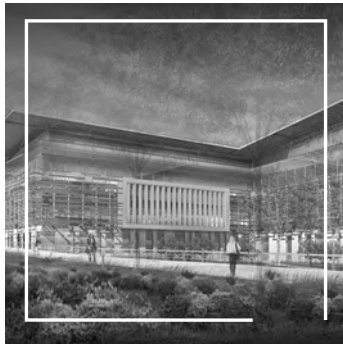
■  
*Théodore Monod*

**PARCOURS ■**

LOGEMENT



TERTIAIRE

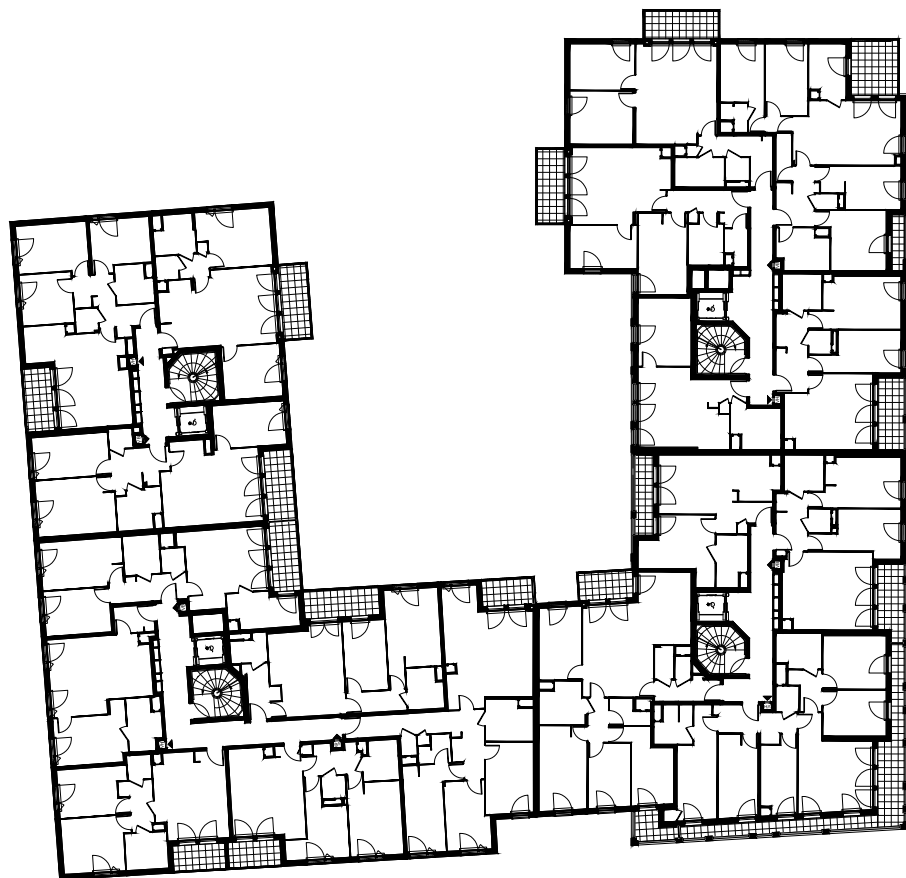


EQUIPEMENT



**LOGEMENT ■**





Rue Gavvami

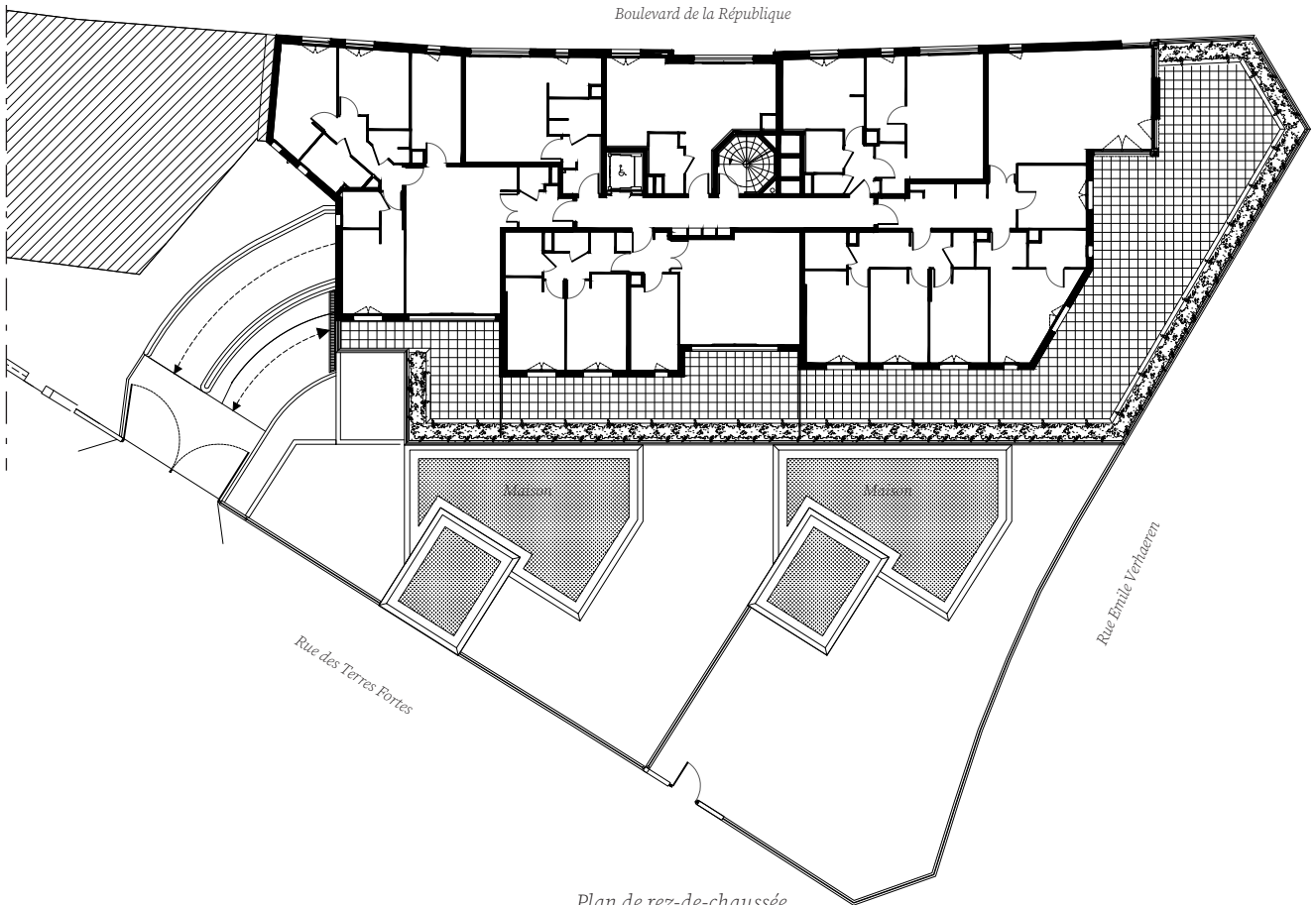
Plan d'étage courant

**MASSY - 91- ZAC ATLANTIS**  
 LOGEMENTS & HÔTEL & RÉSIDENCE ÉTUDIANTS

Maitre d'Ouvrage : Vinci Immobilier • Coût travaux : 21 000 000 €  
 Programme : 106 logements • Surface totale : 7 630 m<sup>2</sup> • Certification : RT 2012 - NF Habitat  
 Phase : Livraison en 2020 • Mission complète • Coordonnateur d'ilôt chez MP&A





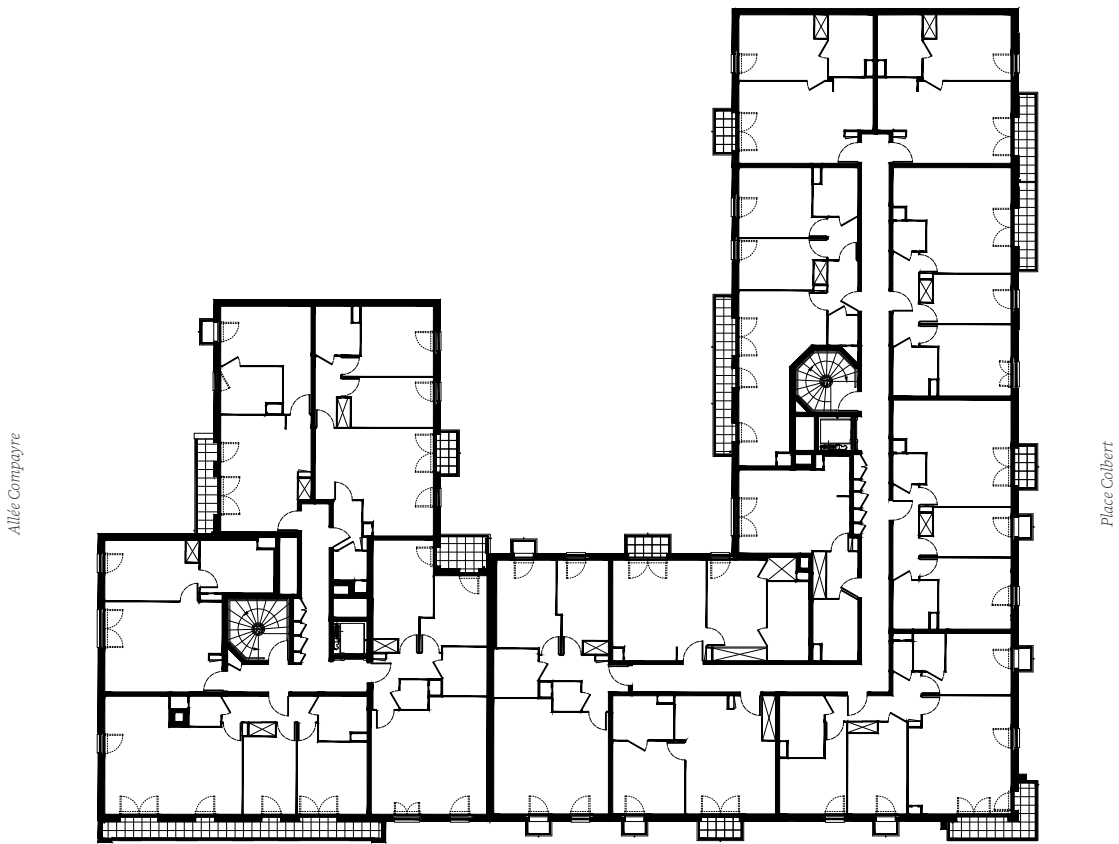


Plan de rez-de-chaussée  
**SAINT CLOUD - 92**  
 LOGEMENTS / COMMERCES

Maitre d'Ouvrage : Cogedim • Coût travaux : 4 000 000 €  
 Programme : 21 lgts et 3 commerces • Surface totale : 2 800 m<sup>2</sup> • Certification : Non spécifiée  
 Phase : Livraison en 2008 • Mission complète • Chez Ory







Mail des Corses  
 Plan d'étage courant  
 MEAUX - 77  
 LOGEMENTS & COMMERCES

Maitre d'Ouvrage : Bouygues Immobilier • Coût travaux : 4 668 000 €  
 Programme : 45 lgts et 05 commerces • Surface totale : 3 586 m<sup>2</sup> • Certification : RT 2012 - NF Habitat  
 Phase : Livraison 2015 • Mission complète • Chez MP&A







Plan Rez-de-chaussée

**RUEIL-MALMAISON - 92**  
LOGEMENTS & COMMERCES

Maitre d'Ouvrage : ADIM ET ATLAND • Coût travaux : 21 000 000 €

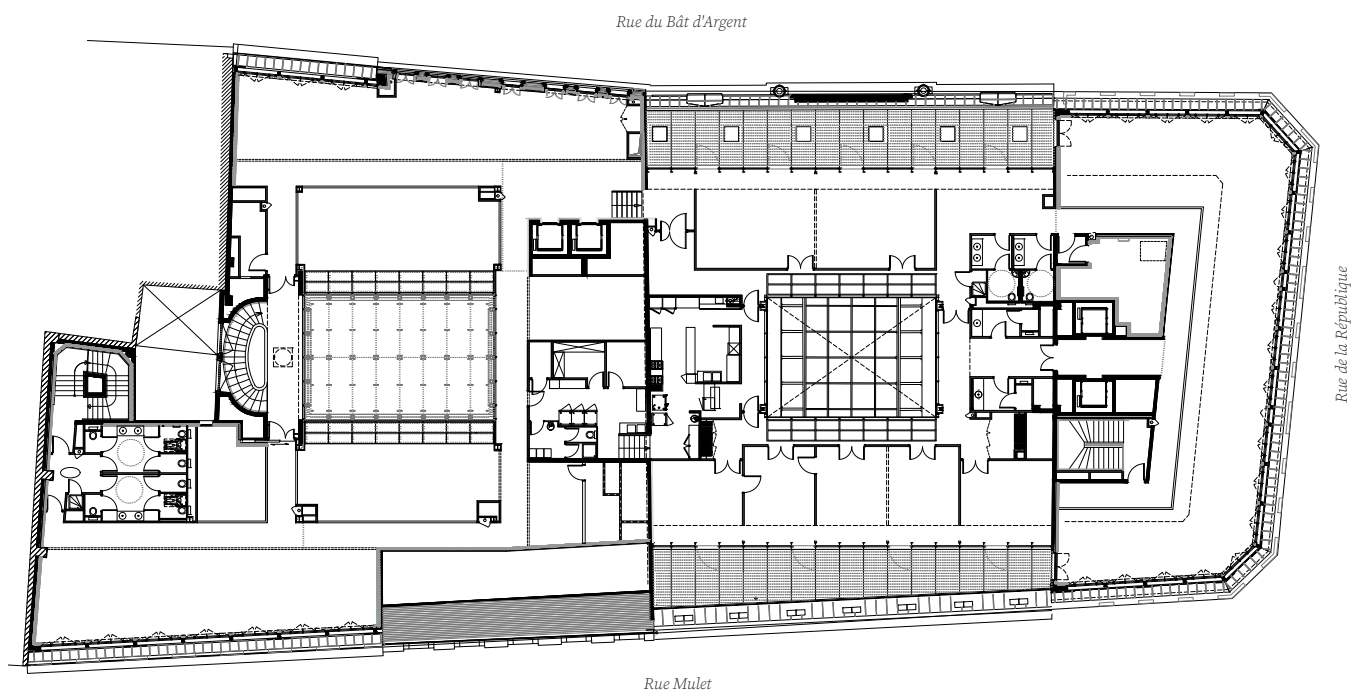
Programme : 180 lgts dont 50 sociaux et 2 commerces • Surface totale : 12 786 m<sup>2</sup> • Certification : RT 2020

- NF Habitat-HQE - LABEL E+C • Phase : Livraison 2022 • Mission APS, PC, PCE, Marché • Chez MP&A









Plan rez-de-chaussée

## LYON - 69

BUREAUX & SIEGE SOCIAL LYONNAISE DE BANQUE (REHABILITATION LOURDE ET NEUF)

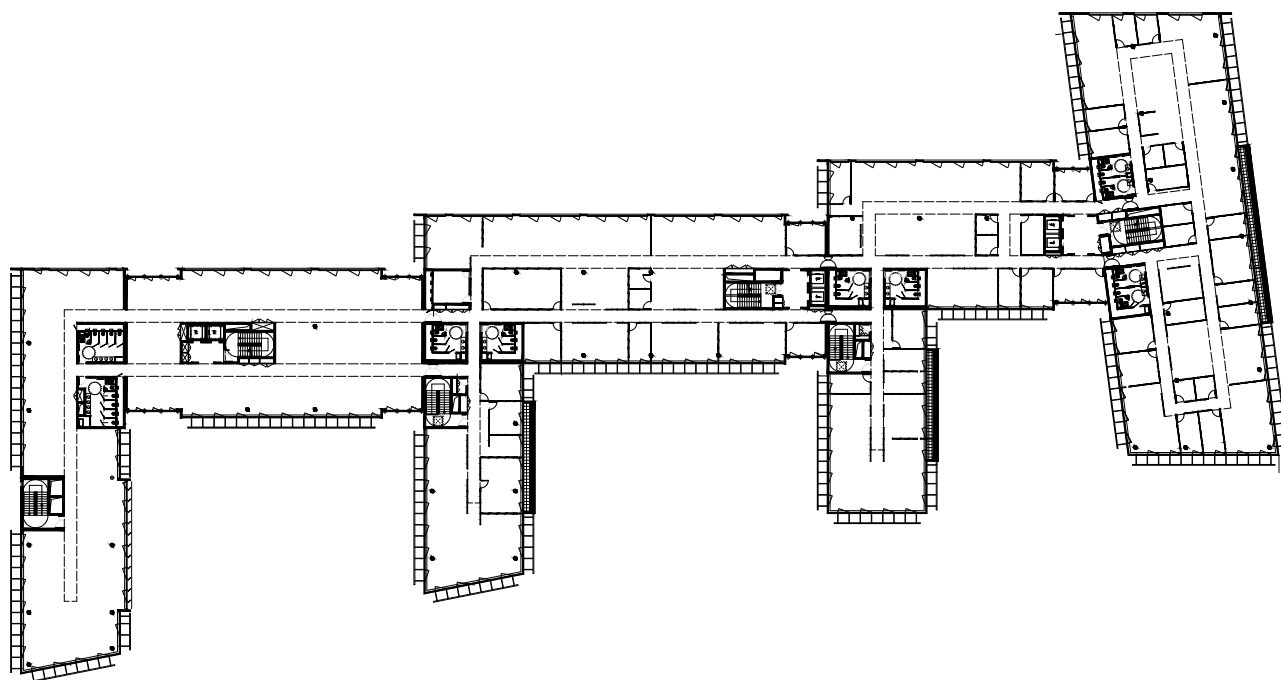
Maître d'Ouvrage : Lyonnaise de banque • Coût travaux : 24 000 000 €

Programme : Bureaux et agence • Surface totale : 12 000 m<sup>2</sup> • Certification : Non spécifiée

Phase : Livraison 2006 • Mission : APS, PC, DCE, Marché, Suivi • Chez Ory







*Plan rez-de-chaussée*

**AIX - 13**

BUREAUX - SIEGE SOCIAL CREDIT AGRICOLE DE LA RÉGION PACA

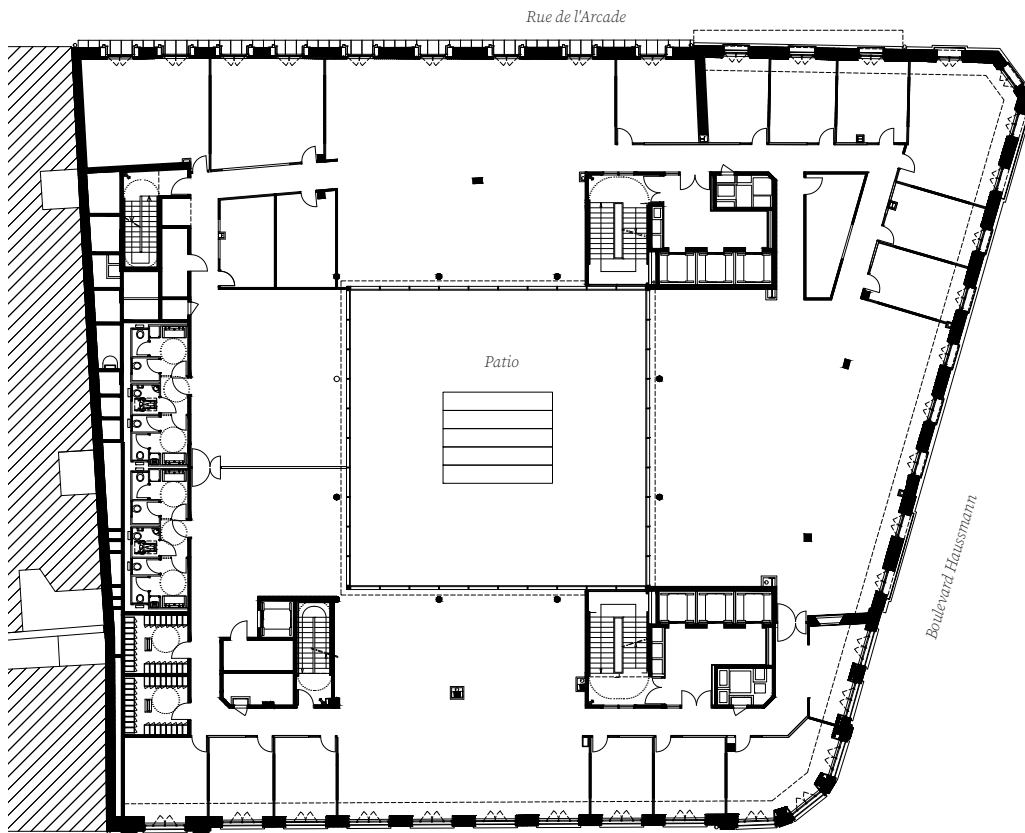
Coût travaux : 30 000 000 € • Maître d'Ouvrage : Crédit agricole - région PACA

Programme : Bureaux - auditorium - RIE • Surface totale : 12 000 m<sup>2</sup>

Phase : Livraison 2011 • Mission APS, PC, DCE, Marché, Suivi • Chez Ory







Rue Pasquier  
Plan étage courant

PARIS - 75

RÉHABILITATION BUREAUX DU SIÈGE SOCIAL LYONNAISE DE BANQUE

Maître d'Ouvrage : Suisse Life • Coût travaux : 24 000 000 €

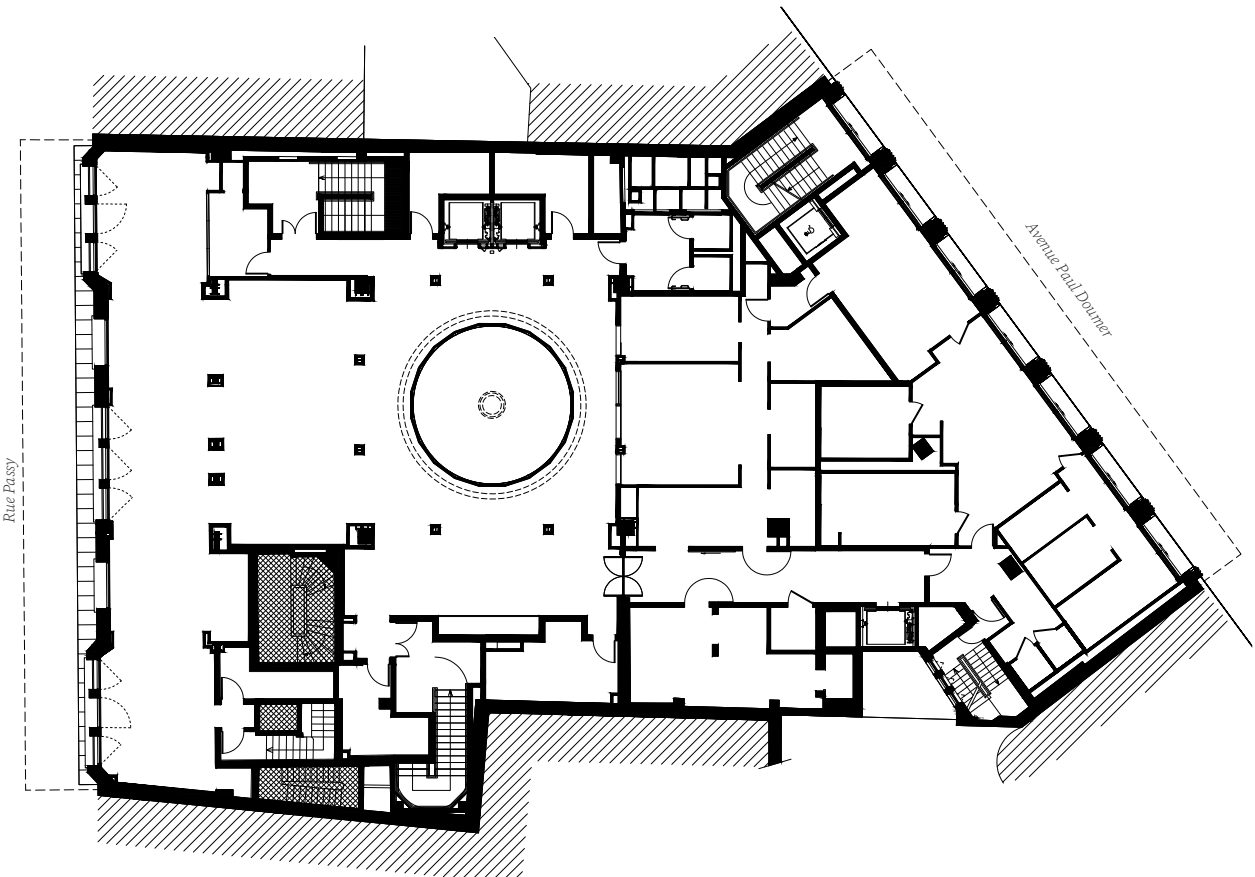
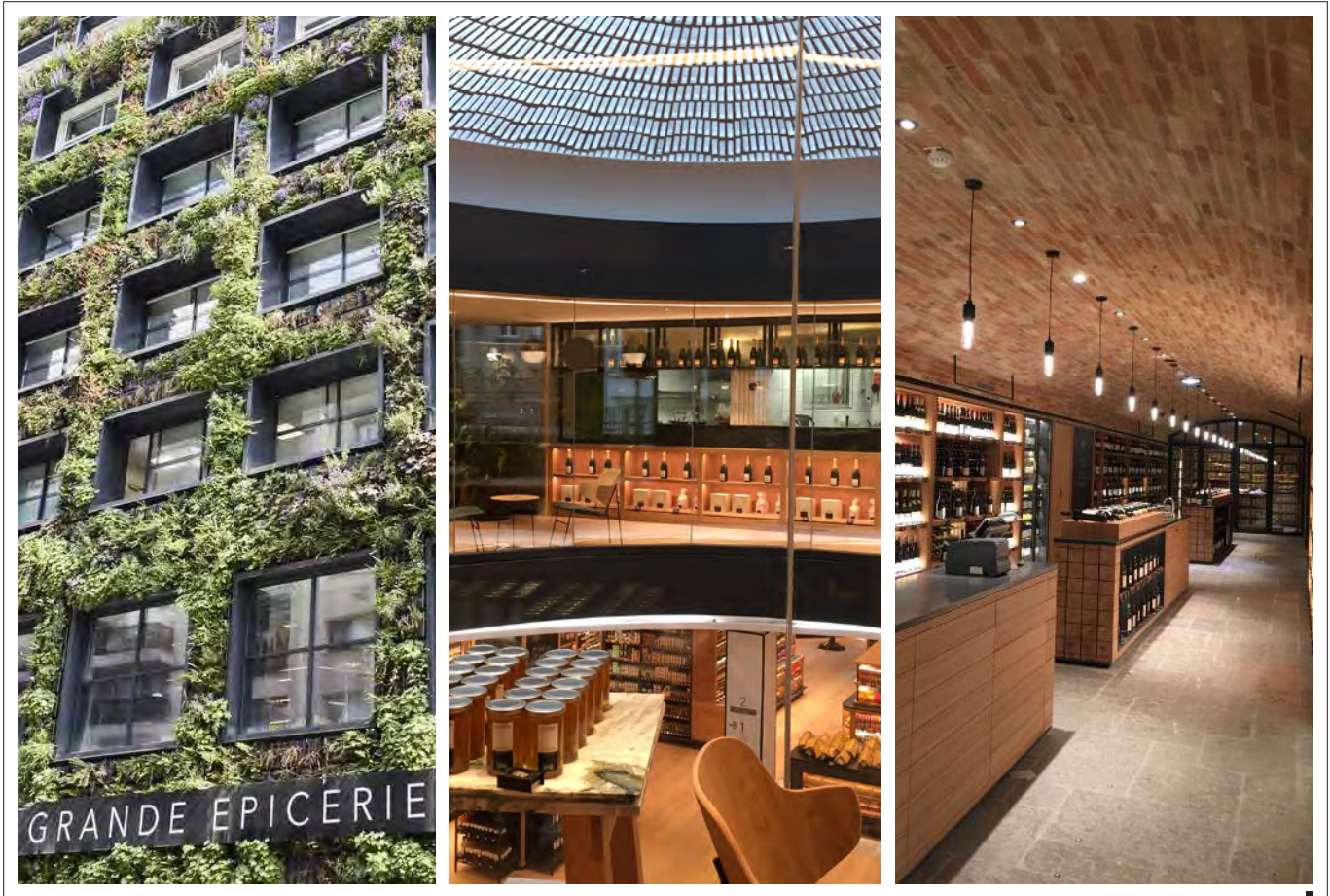
Programme : bureaux et auditorium • Surface totale : 12 000 m<sup>2</sup> • Certification : Non spécifié

Phase : Livraison 2022 • Mission complète • Chez Ory



**EQUIPEMENT ■**





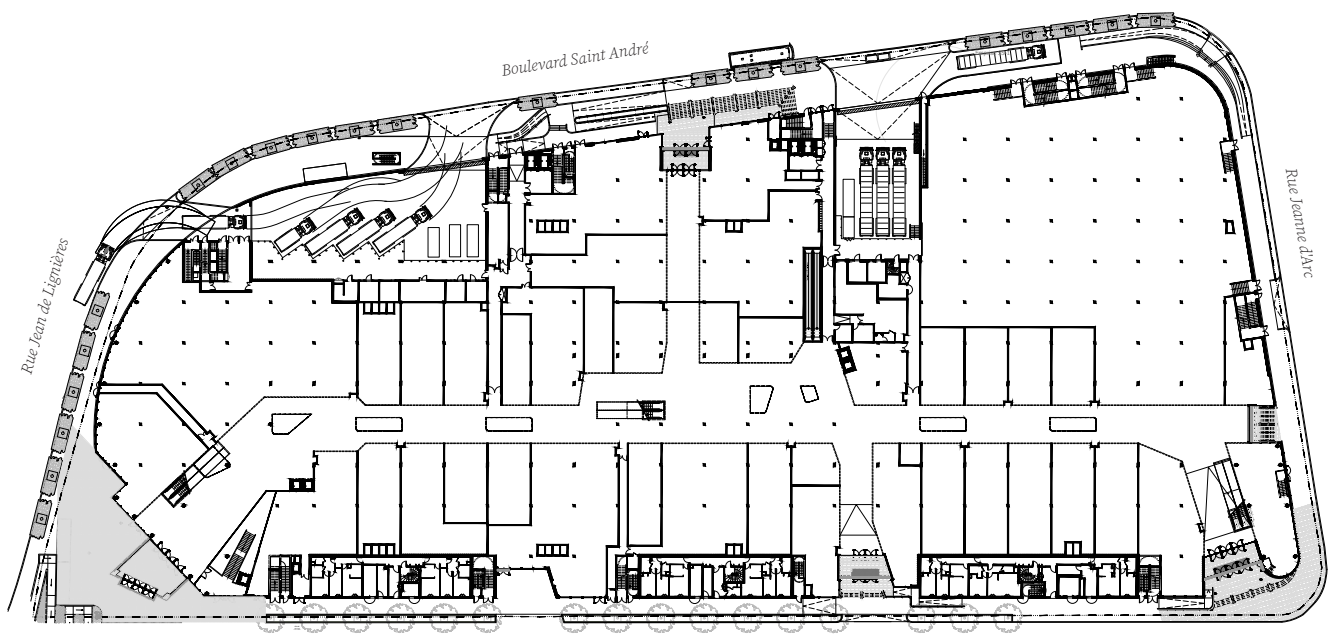
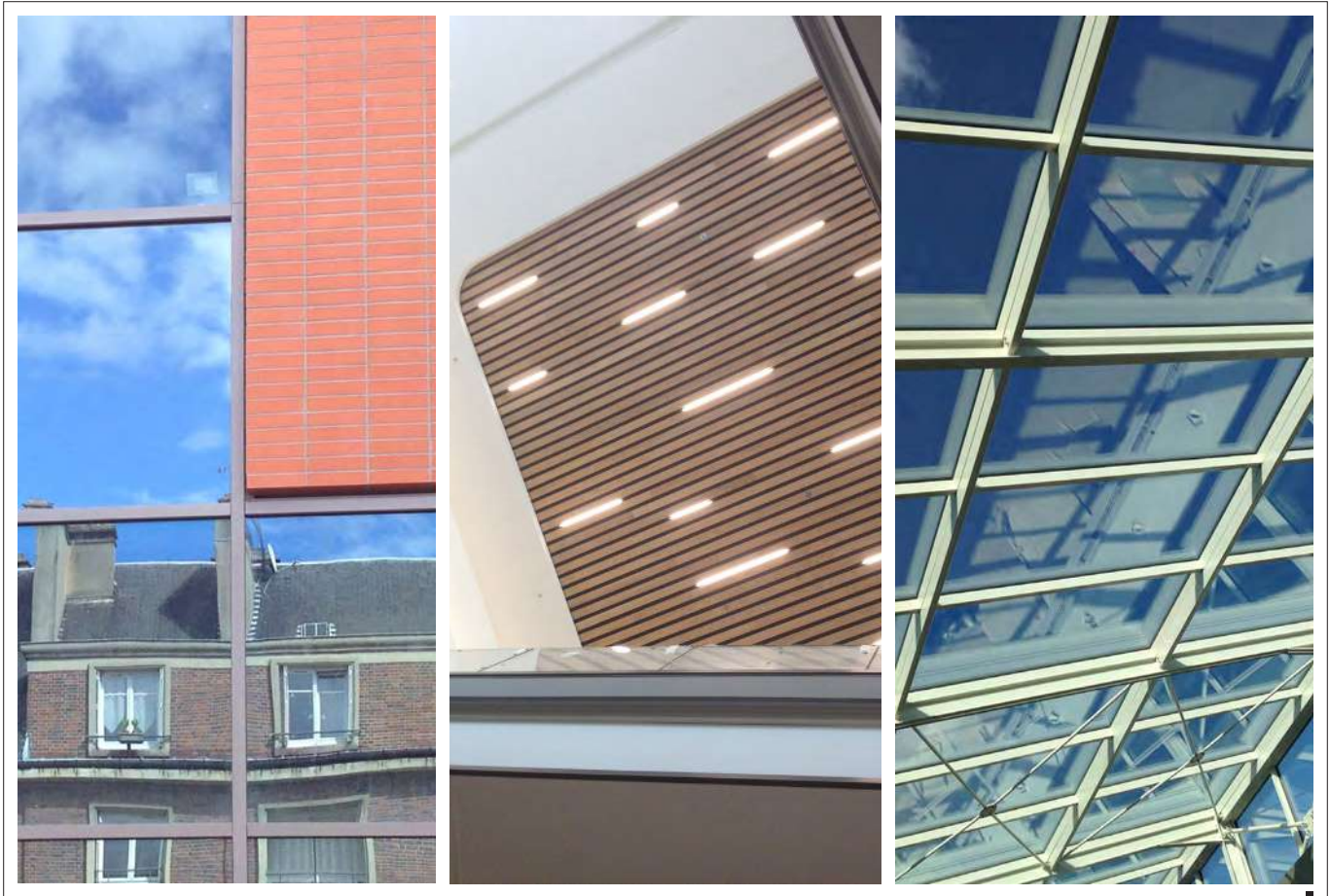
Plan 2ème étage

PARIS - 75  
BUREAUX & COMMERCES

Coût travaux : 23 000 000 € • Maître d'Ouvrage : Le bon marché - Franck & Fils  
 Programme : bureaux et commerce • Surface totale : 4 600 m<sup>2</sup> commerce - 1 300 m<sup>2</sup> bureaux  
 Phase : Livraison 2017 • Mission : APS, PC, DCE, Marché • Chez MP&A







Rue Jacques de Guehengnies  
Plan Rez-de-chaussée

**BEAUVAIS - 60**

CENTRE COMMERCIAL & LOGEMENTS SOCIAUX

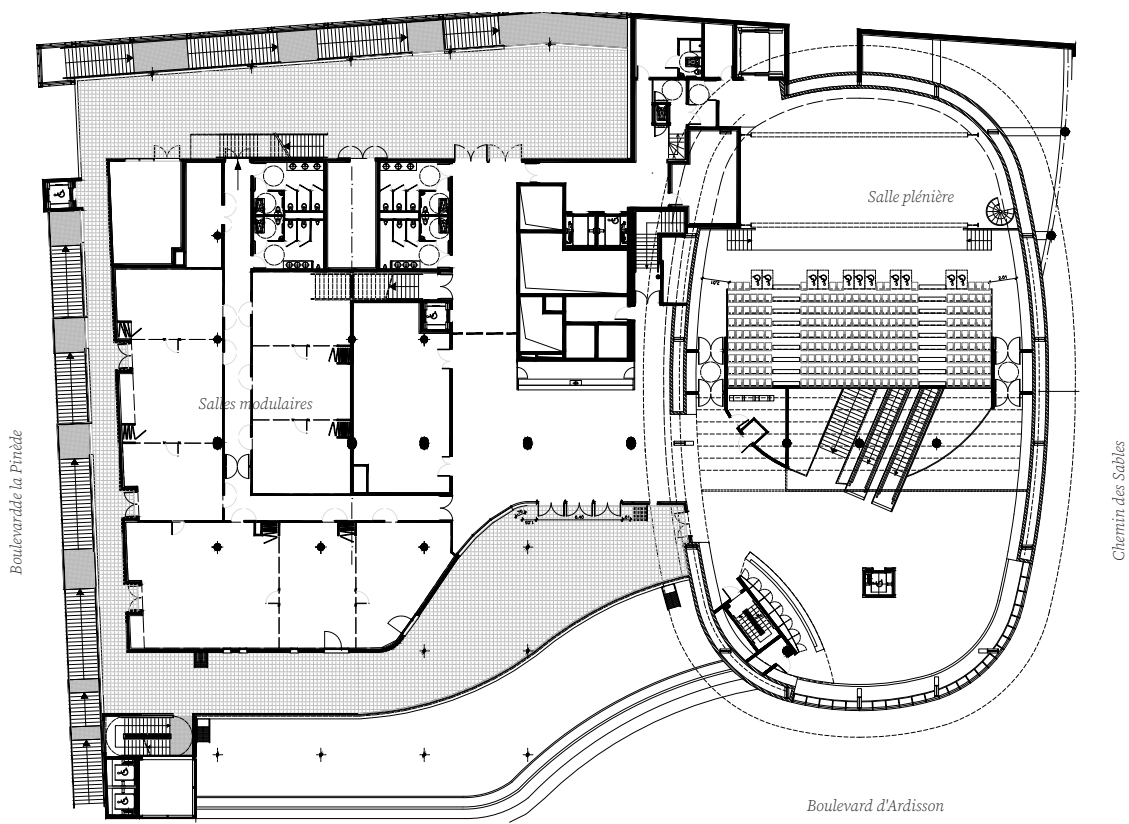
Maitre d'Ouvrage : Hammerson • Coût travaux 53 542 000 €

Programme : 84 commerces et 39 logements • Surface totale : 33 632 m<sup>2</sup>

Phase : Livraison 2015 • Mission complète • Chez MP&A / Benoy







Plan Rez-de-Chaussée

**ANTIBES - 06**

PALAIS DES CONGRÈS / EXPOSITION / COMMERCES

Maitre d'Ouvrage : Cfa méditerranéenne • Coût travaux : 30 600 000 €

Programme : Salle plénière 500 places - Halls d'expositions - 20 commerces • Surface totale : 12 000 m<sup>2</sup>

Phase : Livré en 2012 • Mission complète • Chez Ory



«Le diable est dans les détails»



*Friedrich Nietzsche*

**DÉTAILS ■**



- 1 - Couverture zinc
- 2 - Bardage bois
- 3 - Appui béton préfabriqué
- 4 - Menuiserie PVC
- 5 - Volet battant
- 6 - Garde-corps, acier filant

*Détails techniques*

**MONTFERMEIL - 93** - LOGEMENTS - MOA : DEMATHIEU BARD IMMOBILIER - 2021

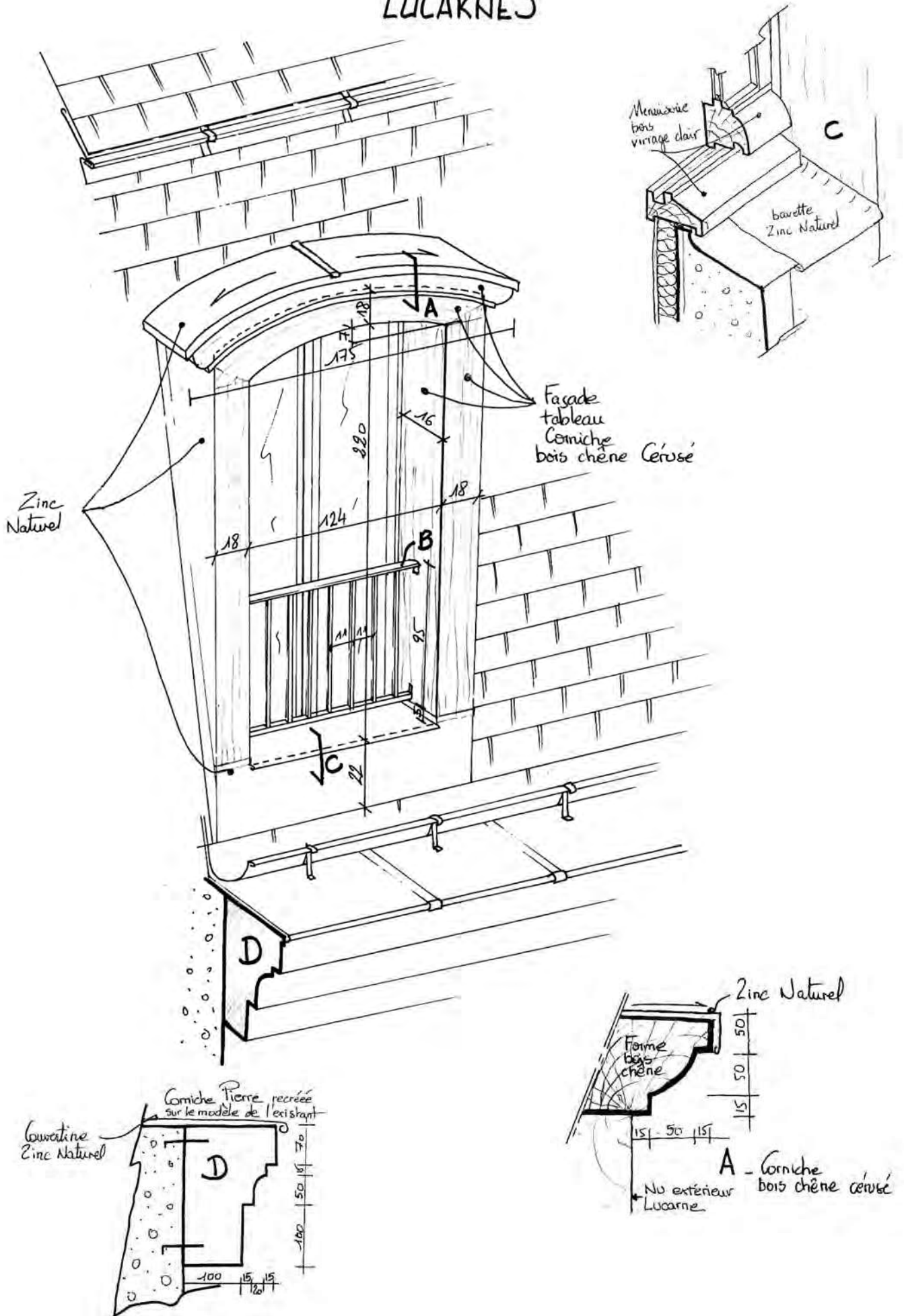


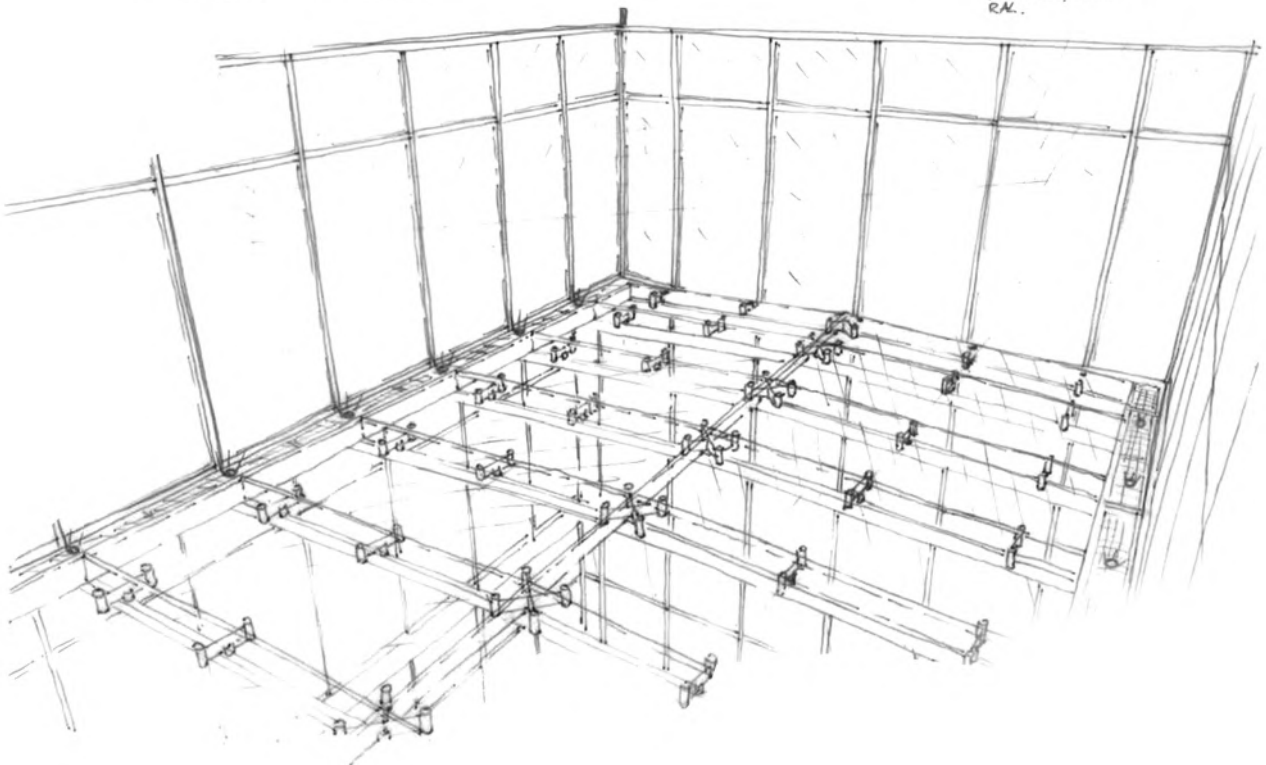
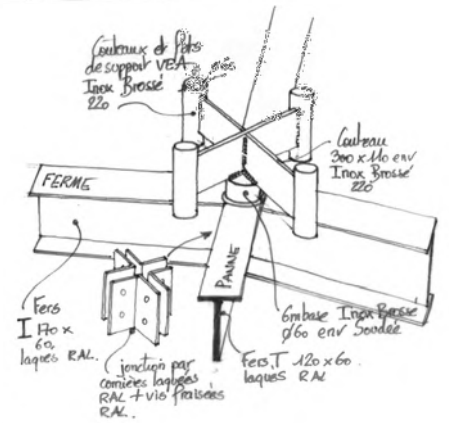
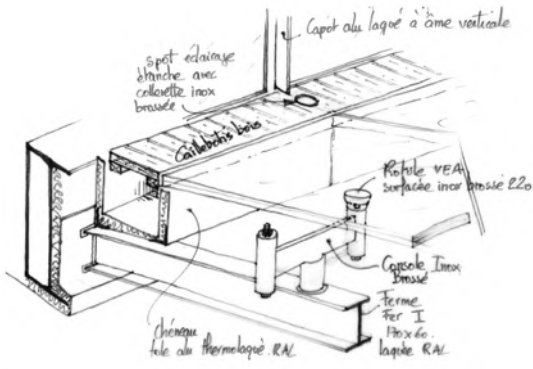
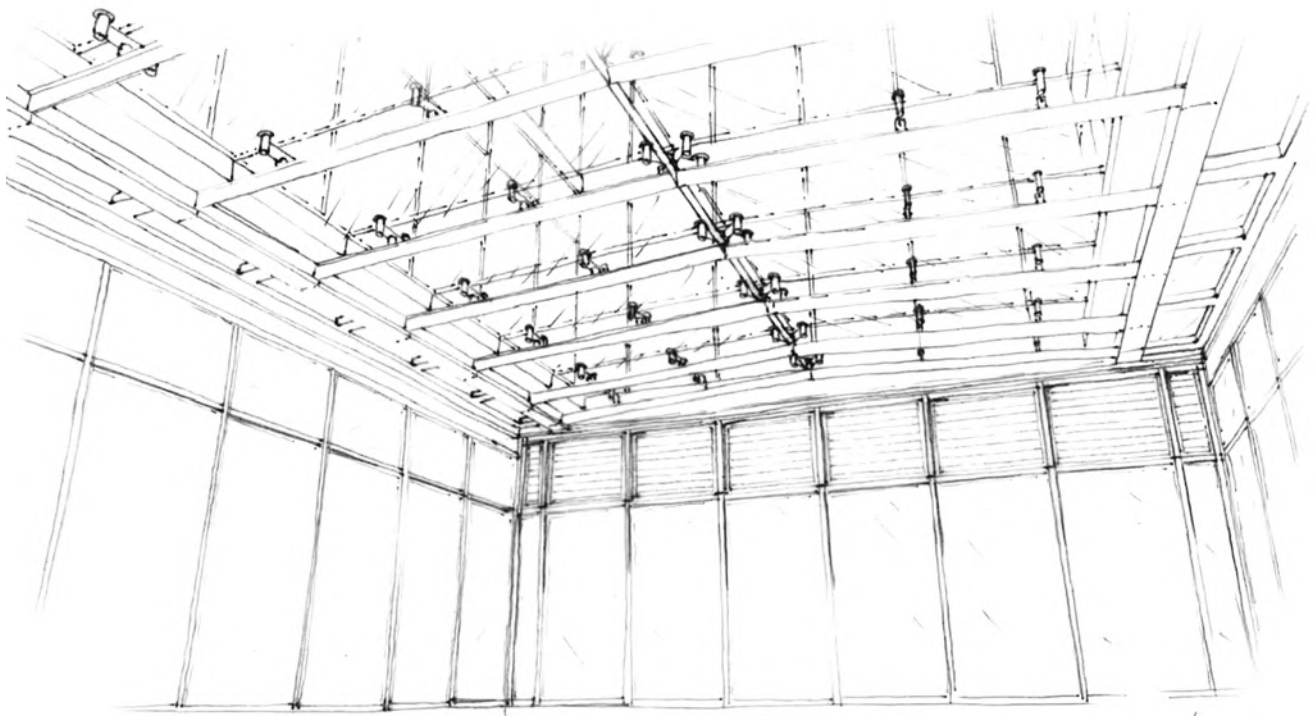
- 1 - Bardage gris zinc
- 2 - Ébrasement périphérique en acier thermolaqué
- 3 - Couvertine aluminium thermolaqué
- 4 - Garde-corps en tableau de serrurerie à barreaudages
- 5 - Menuiserie aluminium
- 6 - Pierre Bateig Azul pose horizontale
- 7 - Soubassement Pierre Bateig Azul pose verticale à joint sec

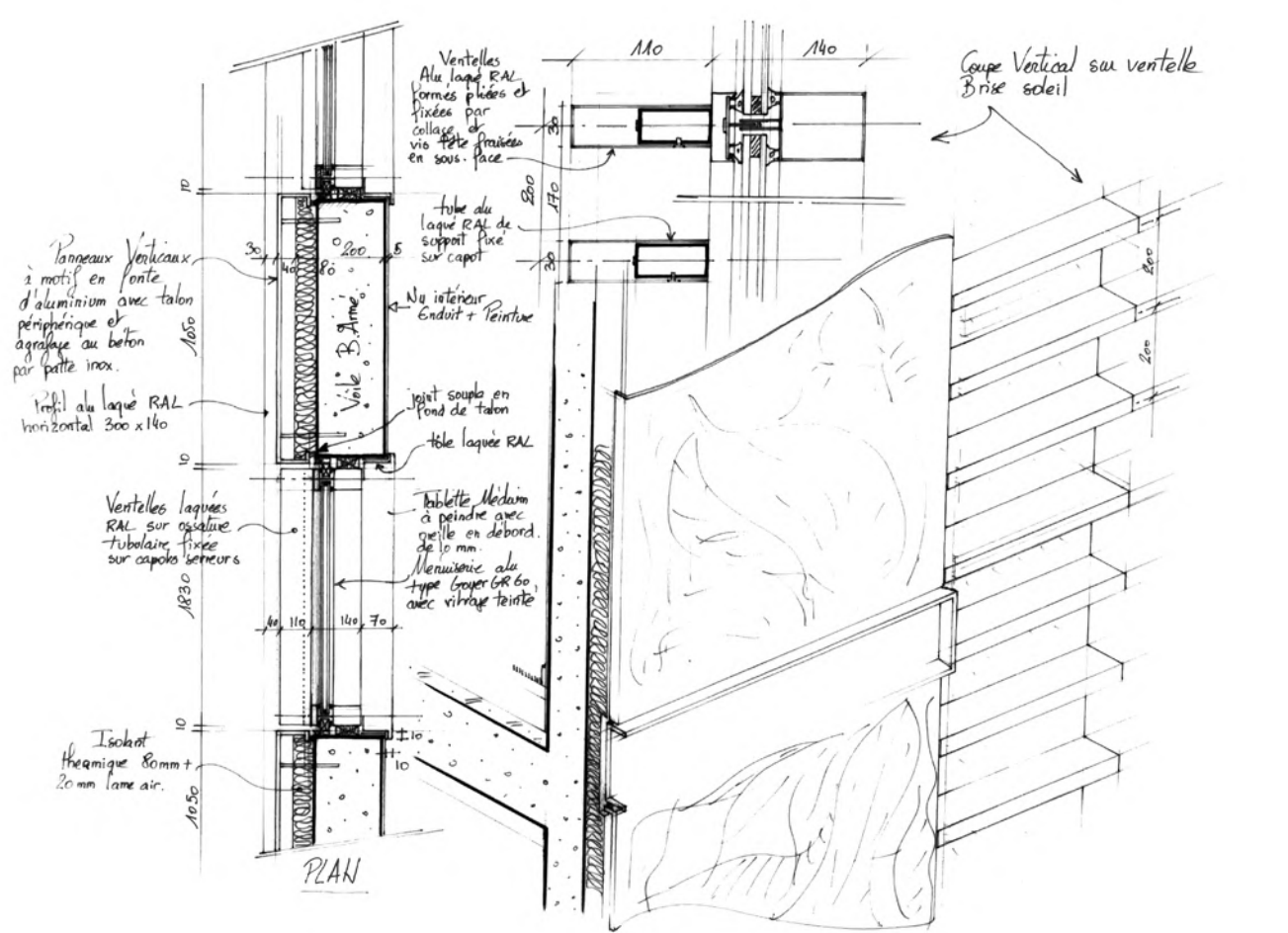
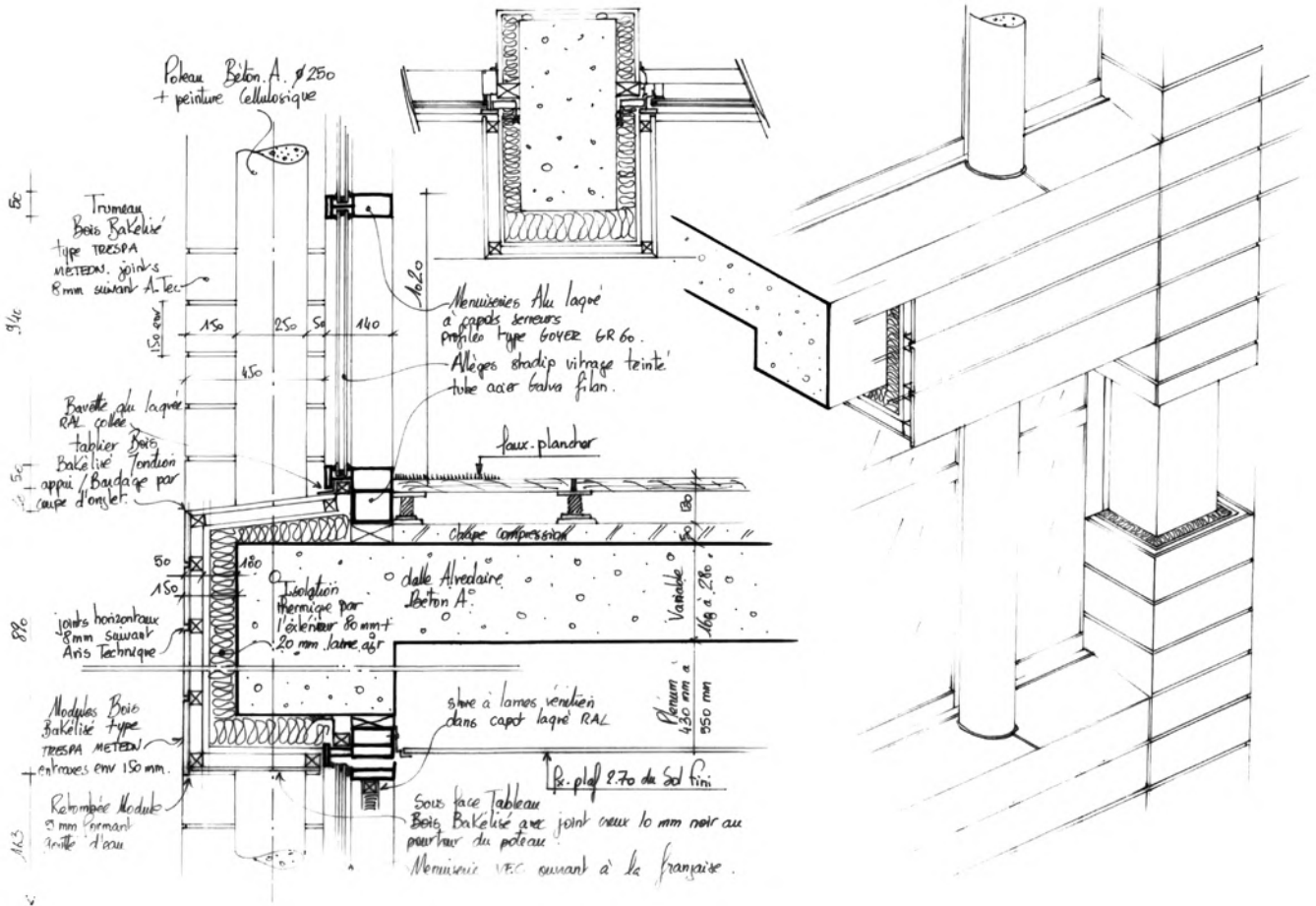
Détails techniques

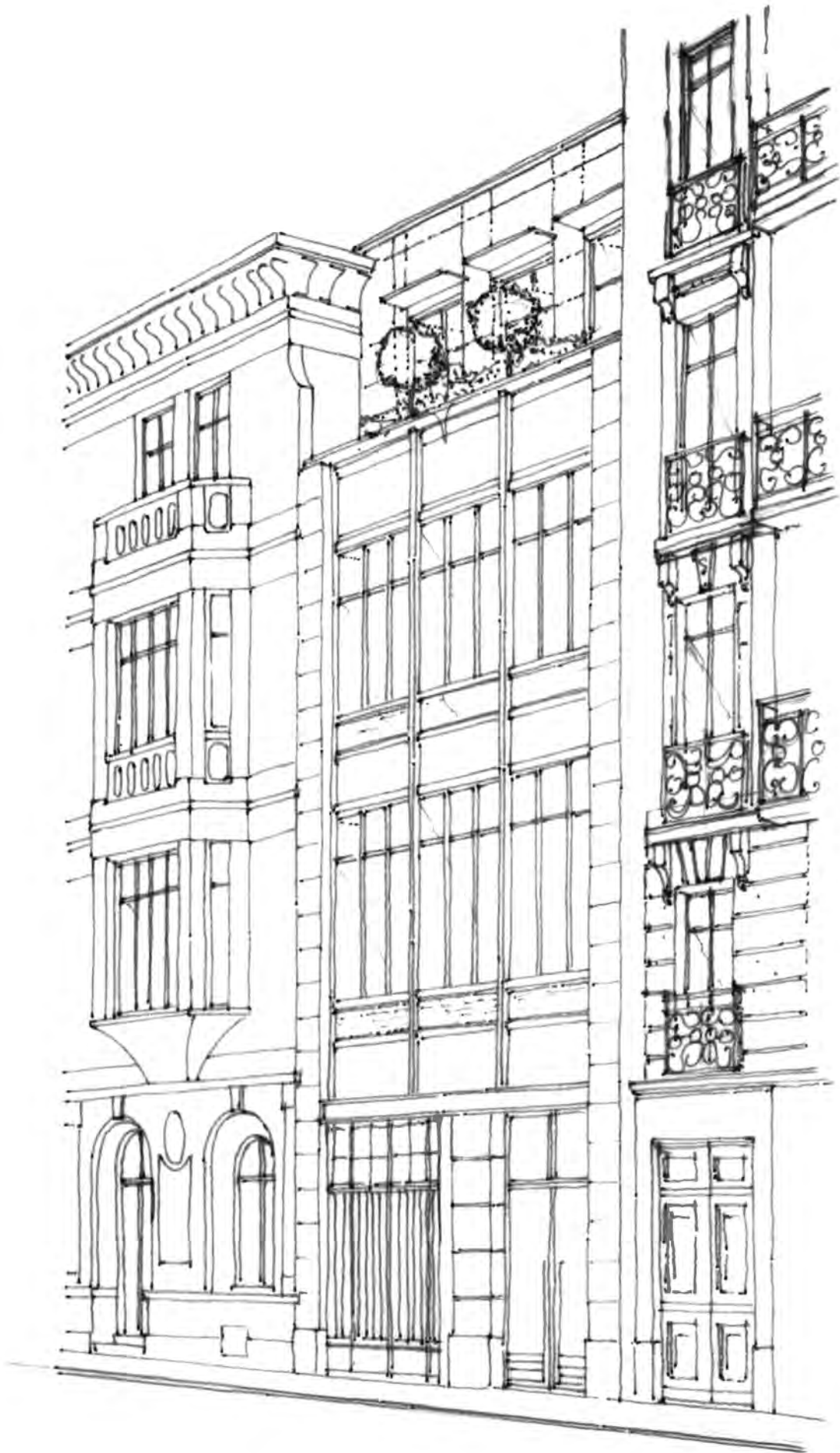
ISSOU - 78 - LOGEMENT & COMMERCES - MOA : EDOUARD DENIS - 2021

# LUCARNES





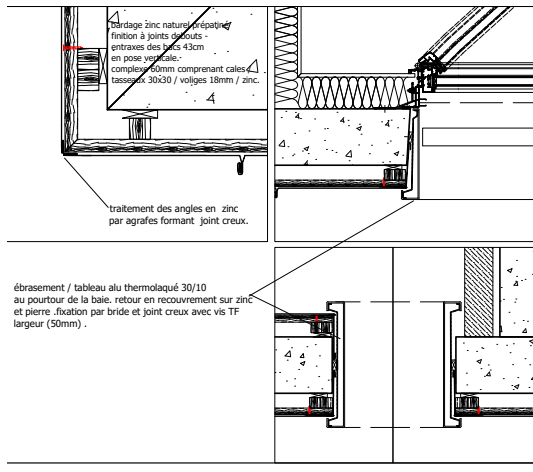
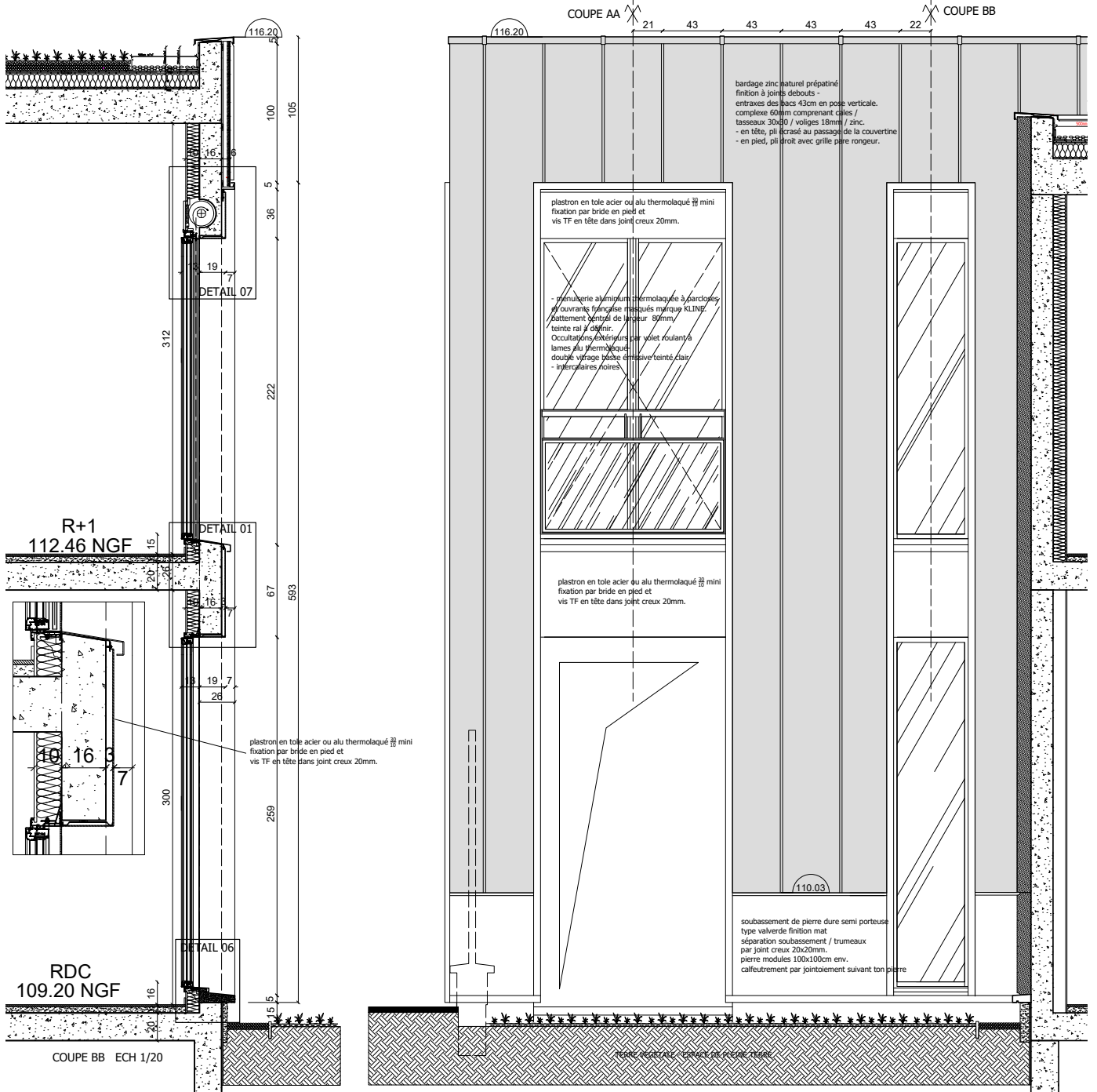




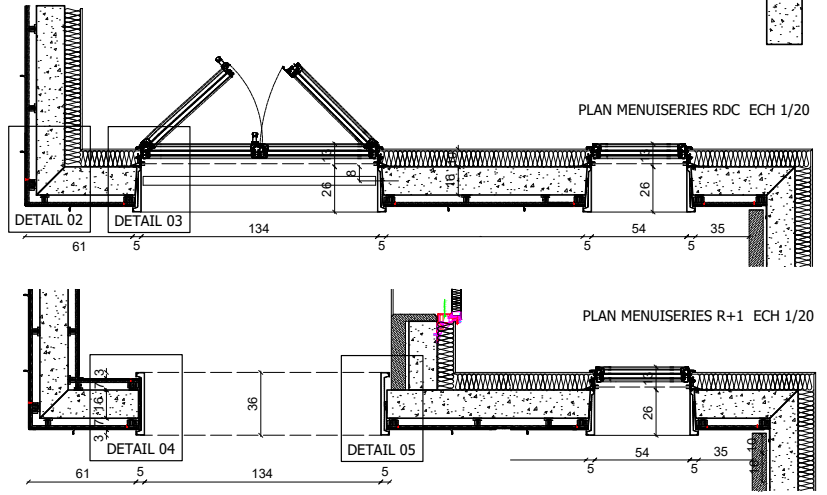




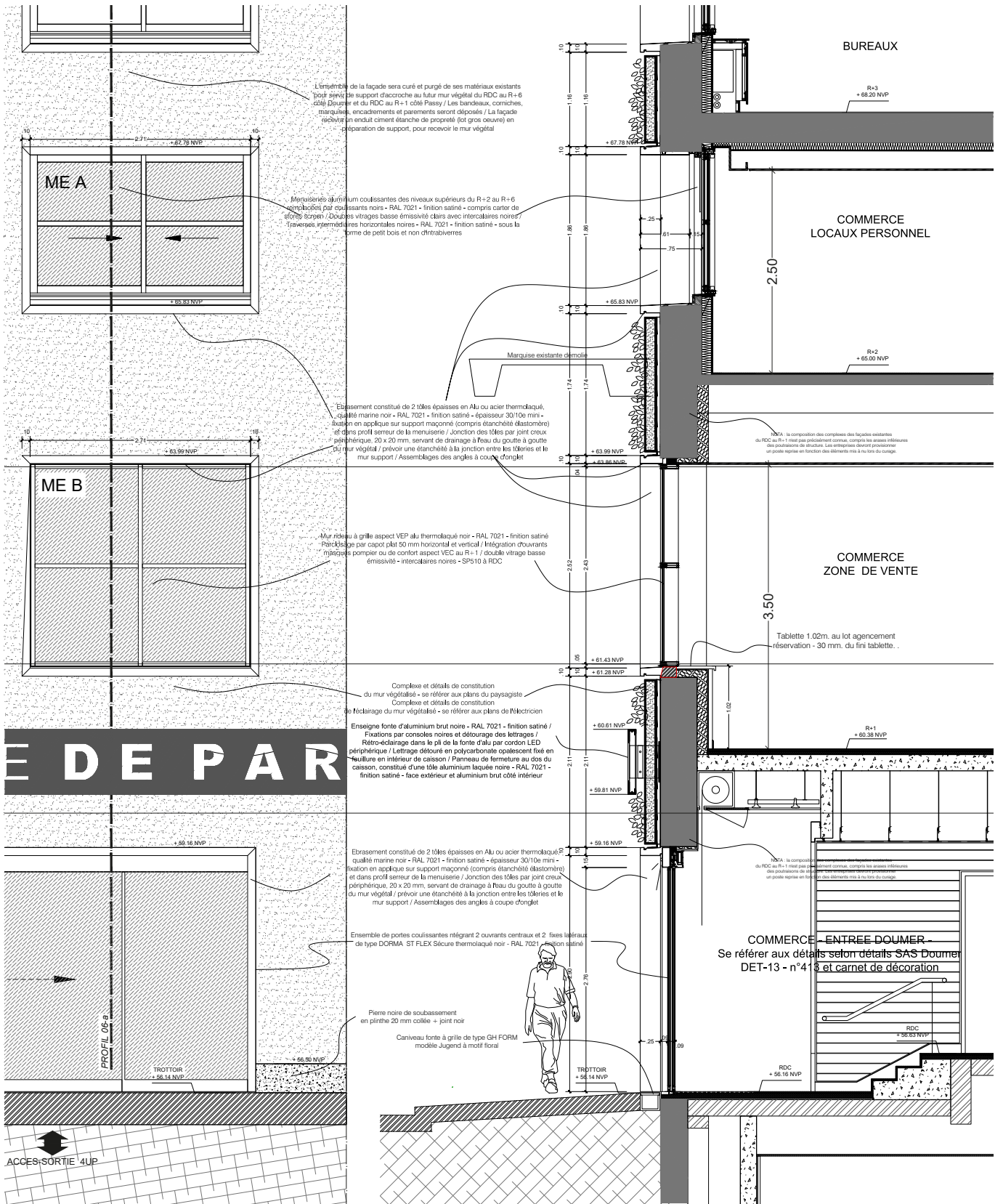




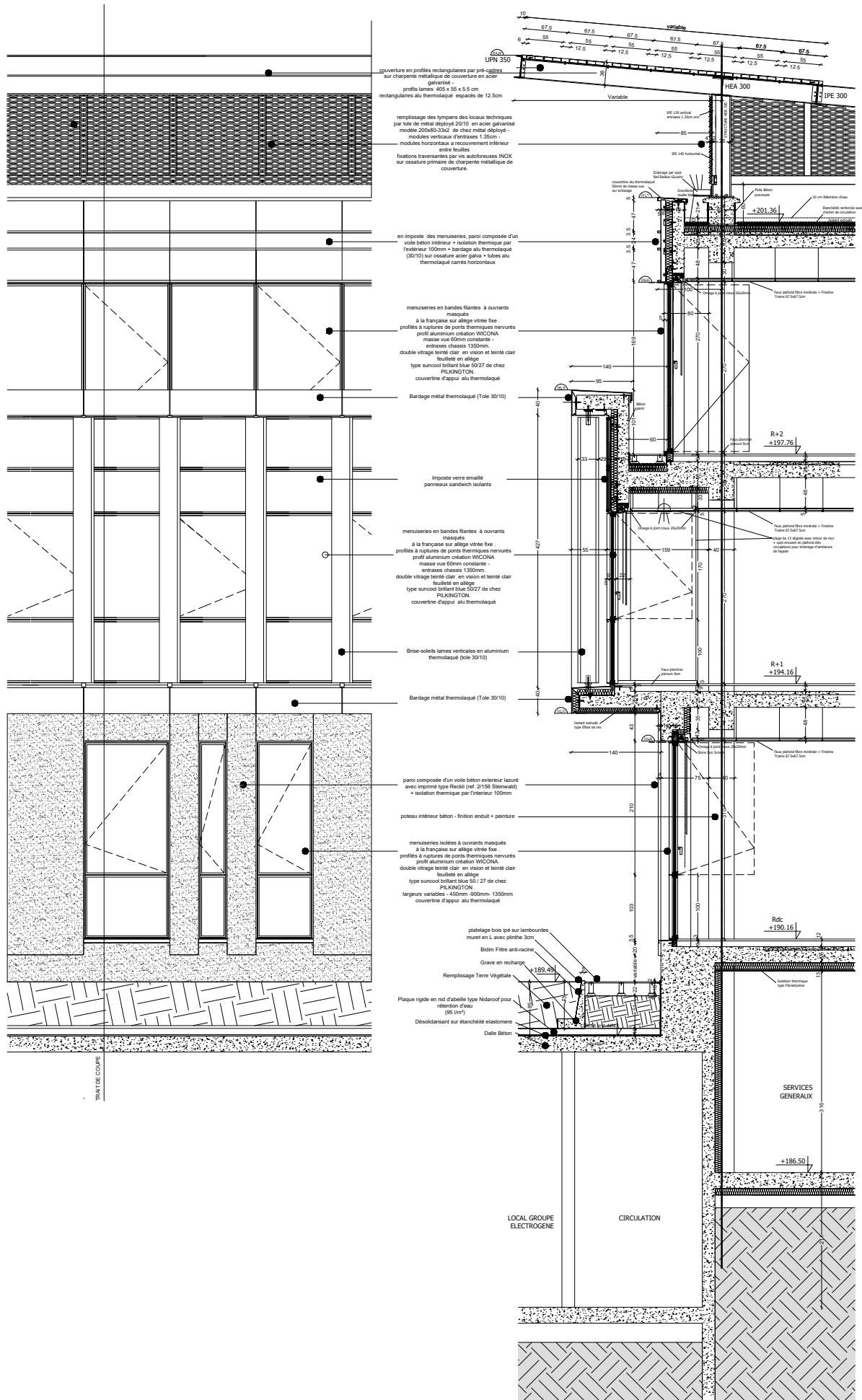
DETAILS 02/03/04/05 SUR EBRASEMENTS ECH 1/10



DÉTAILS TYPE - MAISONS INDIVIDUELLES -



DÉTAILS TYPE - COMMERCE BUREAUX - LA GRANDE ÉPICERIE



DÉTAILS TYPE - BUREAUX - CRÉDIT AGRICOLE

*Crédits images et photographiques*

- "© Crédit image Anawa", page 11, 17, 18, 19  
"© Crédit image Cogedim", page 51  
"© Crédit image Demathieu Bard Immobilier",  
page 11,29,30,31  
"© Crédit image Eclipique Laurent Thion", page 45,49  
"© Crédit image Espace libre, page 57  
"© Crédit image Guillaume MUSSAU, page 55  
"© Crédit image La fabrique des perspectives",  
page 11,25,26,27  
"© Crédit image La grande épicerie, page 69  
"© Crédit image LAM Architecture", page 57  
"© Crédit image La grande épicerie, page 69  
"© Crédit image Lado Blanco arquitecturas", page 57  
"© Crédit image Le jeu de Paume", page 71  
"© Crédit image Lotoarchilab", page 49  
"© Crédit image MP&A", page 45,55  
"© Crédit image N2Q STUDIO", page 11,13,15  
,15"© Crédit image ORY Architecture", page 59,61,65  
"© Crédit image Philip DUCAP", page 73  
"© Crédit image Via 3D", page 11,21,23

*Éditeur*  
■ Idiome Architecture  
*Rédaction*  
■ Olivier MARZOUVANLIAN  
*Création graphique - Collaborateur éditorial*  
■ Yanneck COUPIN  
*Collaboratrice illustrations*  
■ Stélie DUBOIS  
■ Laetitia TOSI  
■ Lamia TRIKI  
*Coordination éditoriale*  
■ Idiome architecture  
*Achévé d'imprimer en France*  
■ Chez Idiome Architecture en Décembre 2023



- *S.A.R.L à associé unique d'architecture*  
Au capital de 10 000 €
- *Société inscrite au tableau de l'ordre*  
*Des architectes d'île de France N° S21610*
  - *Siège : 44 avenue Gavignot*  
*95230 Soisy sous Montmorency*
  - *Bureaux : 57 rue de Lancry*  
*75010 Paris*
- *Tél : 01 82 41 08 06*
- *Portable : 06 83 79 42 92*
- *contact@idiome-architecture.fr*
- *www.idiome-architecture.fr*